

**GALERIE
HIMMELSWEG**
Massivholzmöbel Manufaktur

ZAUBERHAFT

schöne Möbel,
die Ihre Sinne berühren.
Handwerklich gefertigt
aus edelsten Hölzern.



SAVITRI[®]
KOLLEKTION

SAVITRI[®]

KOLLEKTION



Die Galerie Himmelsweg ist ein inhabergeführtes Einrichtungshaus mit eigener Möbelkollektion aus eigener Fertigung, welches wir nach Ende eines mehrjährigen Aufenthalts in Indien 1995 an unserem Wohnort Tostedt eröffnet haben. Zeitgleich erfolgte die Gründung unserer Tischlerei in Pondicherry, Südindien, die wir seither regelmäßig besuchen. Dort entstehen in handwerklicher Tischlerarbeit die hochwertigen Massivholzmöbel unserer hauseigenen „SAVITRI“-Kollektion und maßgefertigte Möbel nach den individuellen Vorgaben unserer Kunden.

Konsequent ökologisch und fair

Von Beginn an war es unser Bestreben, in einem von mehr oder weniger billigen Industriemöbeln dominierten Markt erstklassig verarbeitete Massivholzmöbel zu bezahlbaren Preisen anzubieten – umweltbewusst und fair produziert. Das bedeutet: in unserer Tischlerei wurde und wird ausnahmslos wiederverwertetes Balkenholz aus heute auffälligen Gebäuden der ehemaligen britischen Kolonialzeit verarbeitet. Diese wunderschönen, heute geschützten Holzarten, wie z.B. das Kirschholzfärbene Vengaiholz oder das Nussbaumähnliche Coromandelholz sind nur aus Altholzbeständen und nur in sehr begrenzten Mengen verfügbar. Die Galerie Himmelsweg ist das einzige Geschäft in Deutschland, in dem Ihnen Möbel aus diesen seltenen Holzarten angeboten werden. Diese Hölzer sind gut abgelagert und nie mit Chemie in Berührung gekommen. Natur pur. 15 speziell geschulte, erfahrene und geschickte Tischler, überdurchschnittlich entlohnt und sozial abgesichert, arbeiten mit Fleiß

und Hingabe an der Fertigung. Das nennen wir fair.

Wir haben Ihnen viel zu bieten

Aus kleinen Anfängen gewachsen, bieten wir Ihnen heute eine umfangreiche Kollektion zeitlos schöner Massivholzmöbel für alle Bereiche Ihres Einrichtungsbedarfs. Kreativität, Fleiß, Zuverlässigkeit und Ehrlichkeit im Umgang mit unseren Kunden und Partnern haben uns als GALERIE HIMMELSWEG zu dem gemacht, was wir heute sind: ein in ganz Deutschland und benachbarten Ländern bekanntes und beliebtes Möbelhaus. Alle unseren Angebote stehen für Nachhaltigkeit und höchste Ansprüche an Qualität und Ästhetik. Laut einer in 2022 von uns durchgeführten repräsentativen Umfrage würden uns 99 % unserer Kunden uneingeschränkt weiterempfehlen.

Last but not least: auch für ausgesucht schöne, nicht alltägliche Polstermöbel und Leuchten sind wir Ihr erfahrener und kompetenter Partner.

UNSER CREDO:
MAN MUSS NICHT
ZU DEN GRÖSSTEN
GEHÖREN – ABER
ZU DEN **BESTEN!**

ÜBER DESIGN
KÖNNEN WIR
DISKUTIEREN, ÜBER
QUALITÄT **NICHT.**



Heidi, Volker und Oliver G. Elstermann - die Inhaber der Galerie Himmelsweg

POESIE DES WOHNENS

Die hauseigene „**SAVITRI**“ Möbelkollektion der Galerie Himmelsweg ist einzigartig in Deutschland. Jedes Stück ein Unikat, in traditioneller Tischlerarbeit nur für uns und unsere Kunden gefertigt. Die Herstellung erfolgt in eigener, vor mehr als 25 Jahren von uns gegründeter Tischlerei. Können, Erfahrung und Begeisterung unserer Tischler werden erkennbar in jedem einzelnen Möbelstück.

„**SAVITRI**“ Massivholzmöbel – zeitlos schön. Made with love and passion. Diese Möbel berühren Ihre Sinne durch die einmalige Ausstrahlung gewachsenen alten massiven Edelholzes und liebevoller handwerklicher Verarbeitung. Von der Auswahl der Hölzer aus alten Bauelementen bis zum edlen Finish – handgewachst und ballenpoliert – überall spüren Sie die Liebe zum Detail.

Sich mit schönen Dingen zu umgeben bedeutet ein Stück Lebensqualität. An einem „**SAVITRI**“ Massivholzmöbel werden Sie ein Leben lang Freude haben.

INHALT

SEITE

**DIVERSE KLEIN-
MÖBEL UNTER-
SCHIEDLICHER
ART**

**006-
029**

BÜCHERREGALE

**030-
033**

**COUCHTISCHE &
TV-MÖBEL**

**034-
043**

**SEKRETÄRE &
SCHREIBTISCHE**

**044-
053**

**ESSTISCHE &
STÜHLE**

**054-
059**

**KOMMODEN,
ANRICHTEN &
VITRINEN**

**060-
077**

**SCHRÄNKE UND
BETTEN**

**078-
081**

**MÖBEL NACH
MASS**

**082-
085**

FARBIGE MÖBEL

**086-
095**

**SCHAFFSLEDER-
MÖBEL UND
ANDERE
POLSTERMÖBEL**

**096-
109**

LEUCHTEN

**110-
121**

**SERVICE, AGBS,
BESTELLHIN-
WEISE**

**122-
127**

GALERIE HIMMELSWEG

Massivholzmöbel Manufaktur



004

SAVITRI[®]
KOLLEKTION

Bestellungen und Anfragen
täglich 09:00 - 19:00 Uhr

MEHR RAUM FÜR LEBENSART

SAVITRI[®]
KOLLEKTION

MÖBEL DIE BEGEISTERN

Es wird immer Möbel geben, die sich vom Üblichen abheben, die herausragend sind - durch ein zeitlos schönes Design und durch außergewöhnliche Material- und Verarbeitungsqualität.

Wir bieten Ihnen diese Art Möbel.

Als traditionelles Familienunternehmen in 4. Generation blicken wir mit Stolz auf unsere Massivmöbel

Kollektion „SAVITRI“. Sie ist einzigartig in Europa und setzt Maßstäbe in Ästhetik, Qualität und Nachhaltigkeit der Herstellung. Die von unseren Kunden entgegengebrachte Wertschätzung unseres Konzepts ist uns immer wieder Bestätigung und Ansporn zugleich. „SAVITRI“ Möbel, gefertigt mit Hingabe und Können, um Ihnen ein Leben lang Freude zu bereiten.

DER BEGRIFF DES „EHRBAREN KAUFMANNS“

Die Bezeichnung Ehrbarer Kaufmann beschreibt das historisch in Europa gewachsene Leitbild für verantwortliche Teilnehmer am Wirtschaftsleben. Es steht für ein ausgeprägtes Verantwortungsbewusstsein für das eigene Unternehmen, für die Gesellschaft und für die Umwelt.

ANMERKUNGEN ZUR PREISGESTALTUNG

Unsere Kunden können sich auf faire, seriös kalkulierte Preise verlassen, die jedem Vergleich standhalten. Unsere Angebote setzen Maßstäbe in Qualität und Langlebigkeit.

Zum Thema Preise hat der englische Philosoph John Ruskin vor mehr als 100 Jahren kluge Worte gefunden, die bis heute ihre Gültigkeit nicht verloren haben:

Es gibt kaum etwas auf dieser Welt, das nicht jemand ein wenig schlechter machen und etwas billiger verkaufen könnte. Und die Menschen, die sich nur am Preis orientieren, werden die gerechte Beute solcher Machenschaften.

Es ist unklug zuviel zu bezahlen, aber es ist genauso unklug zu wenig zu bezahlen. Wenn Sie zuviel bezahlen, verlieren Sie etwas Geld, das ist alles.

Bezahlen Sie dagegen zu wenig, verlieren Sie manchmal alles, da der gekaufte Gegenstand die ihm zuge dachte Aufgabe nicht erfüllen kann.

Das Gesetz der Wirtschaft verbietet es, für wenig Geld viel Wert zu erhalten ... Das funktioniert nicht. Nehmen Sie das niedrigste Angebot an, müssen Sie für das eingegangene Risiko etwas hinzurechnen. Wenn Sie das aber tun, dann haben Sie auch genug Geld, um für etwas Besseres zu bezahlen.

KLEINMÖBEL

Von den meisten Möbelherstellern wird der Bereich „Kleinmöbel“ recht stiefmütterlich behandelt. Kunden, die etwas Anspruchsvolleres möchten als die in den Kaufhäusern oft unter „Junges Wohnen“ oder „Shabby Chic“ angebotenen Möbel müssen oft lange suchen. Das ist bei uns anders.

Auf den folgenden Seiten finden Sie eine Fülle gleichermaßen formschöner wie nützlicher kleiner Möbel ganz unterschiedlicher Art. Sie können sie per Email, Post oder telefonisch bei uns bestellen und sich ohne jedes Risiko gegen Rechnung schicken lassen. Wir versenden per DHL Postpaket. Die bei diesen Möbeln angegebenen Preise enthalten bereits die Mehrwertsteuer und die Versandkosten innerhalb Deutschlands. Unsere Kleinmöbel sind immer komplett und gebrauchsfertig. Sie müssen nichts zusammenschrauben oder -basteln.

Wir wünschen Ihnen viel Vergnügen bei der Auswahl und freuen uns auf Ihre Bestellung.



ZEITUNGSTISCH "RANI"

Art. Nr. KM 020
HBT 65x40x35 cm
595 €

Wer könnte sich dem Charme dieser vom Jugendstil geprägten und gleichzeitig so zeitlos modernen Form entziehen? Die filigranen Streben und gerundeten Rahmenelemente werden aus dem vollen Holz geschnitten, geschliffen und zusammengefügt. Eine Herausforderung selbst für unsere erfahrenen Möbeltischler. Ein wunderschönes Kleinmöbel, das wir Ihnen zu einem erstaunlich günstigen Preis anbieten.

Ob als kleine Telefonablage im Flur, als Beistelltisch neben Ihrem Lieblingssessel oder auch als Nachttisch.

Mit „Rani“ haben Sie die verschiedensten Einsatzmöglichkeiten.

Ein Video über die Herstellung dieses Modells zeigen wir Ihnen auf unserer Homepage unter: www.himmelsweg.de



VARIABLER KONSOLTISCH "VERSO"

Art. Nr. KM 001
HBT 75x57 / 85x30 cm
695 €

Seit 20 Jahren ist „Verso“ fester Bestandteil unseres Kleinmöbelsortiments.

Ein ebenso anmutig schlichtes wie praktisches Möbel. Gefertigt in handwerklicher Tischlerarbeit aus massivem Edelholz, seidenglänzend poliert. Vielfältig einsetzbar, ob im Flur, im Wohn- oder im Essbereich.

Platzsparend zaubern Sie im Handumdrehen eine zusätzliche Servierfläche, durch die seitlichen Klappen.



KONSOLTISCH "CAPRI"

Art. Nr. KM 016
HBT 75x57x30 cm
635 €

Konsoltisch und Regal in einem.
Die Verwandtschaft zum Modell „Verso“ ist offenkundig.
Das Modell „Capri“ setzt jedoch auf eine dauerhafte zusätzliche Ablage, durch einen zweiten Boden/
Regalboden.



Alle in diesem Katalog auf oder in den diversen Möbeln
abgebildeten Dekorationsobjekte sind grundsätzlich
nicht Teil des jeweiligen Angebots.

GALERIE HIMMELSWEG

Massivholzmöbel Manufaktur



BEISTELLTISCH "BELLA"

Art. Nr. KM 030

HBT 70x57x35 cm

655 €

„Bella“ steht für dezente, schlichte Eleganz – kombiniert mit hohem Nutzwert. Macht überall eine denkbar gute Figur. Ästhetik pur.



010

SAVITRI[®]
KOLLEKTION

Sie möchten
mehr erfahren:



006-029



KONSOLE "BIRTE" HALBRUND

Art. Nr. KM 007
HBT 75x57x30 cm
725 €

Ein Schmuckstück in jeder Einrichtung ist dieser feine, filigran anmutende halbrunde Konsolentisch „Birte“. In liebevoller handwerklicher Arbeit gefertigt aus vollmassivem Vengai Edelholz, seidenglänzend poliert. Ein stilvolles Kleinmöbel aus der Exklusiv-Kollektion „Savitri“ der Galerie Himmelsweg, das Ihnen viel Freude bereiten wird.

Dank der gerundeten Form ist diese dezente Konsole auch in Durchgangsbereichen eine kunstvolle Wahl für ein harmonisches Gesamtbild.



BEISTELLTISCH "DIPRO"

Art. Nr. KM 017
HBT 65x45x35 cm
595 €

Bei klassischer Linie kommt dieser Beistelltisch durch die abgerundeten Tischbeine lebendig zur Geltung. „Dipro“ schafft es, sowohl stabil, als auch auflockernd zu wirken. Die dezente Schublade fügt sich sanft in das Gesamtbild ein.

BEISTELLTISCH "BENNO"

Art. Nr. KM 008
HBT 55x50x40 cm
595 €

Dieser Beistelltisch unterscheidet sich von Modell „Dipro“ durch die größere Tischplatte und die betont geradlinige Form. Durch die geringe Höhe eignet sich „Benno“ sowohl als Nachttisch, sowie als Beistelltisch neben Polstermöbeln in Ihrer Einrichtung.



QUADRATISCHER BEISTELLTISCH „BARNI“

Art. Nr. KM 009
HBT 60x45x45 cm
570 €

Schnörkellos. Quadratisch. Praktisch. Gut. Ein Kleinmöbel für vielerlei Einsatzmöglichkeiten.

Mit diesem neutralen Begleiter haben Sie jederzeit ihr Lieblingsbuch zur Hand. Ob im Wintergarten, neben einem Schaukelstuhl, oder Ihrem Lieblingsessel, Beistelltisch „Barni“ ist jederzeit dabei.



**QUADRATISCHER
LAMPENTISCH
„BOSCO“**

Art. Nr. KM 010
HBT 70x45x45 cm
750 €

Die dekorativen Kerben und die klassisch getreppte Deckplatte zeugen von aufwendiger handwerklicher Arbeit. Unser Modell „Bosco“ ist ein sehr dekorativer Lampen- oder Beistelltisch in Ihren Räumen.

**BEISTELLTISCH
"DEVI"**

Art. Nr. KM 018
HBT 65x40x35 cm
430 €

Schnörkellos und geradlinig in der Form in bester Bauhaus Tradition präsentiert sich unser schlanker Beistelltisch „Devi“. Ob Notizbuch, Schlüssel oder Ersatzbatterien, auch „Devi“ bietet Ihnen die Möglichkeit, kleine Dinge des Alltags zu verstauen.



TELEFONTISCH "ARUL"

Art. Nr. KM 003
HBT 75x33x33 cm
495 €

Schlank und hoch positioniert sich unser Telefontisch „Arul“, welcher ebenso gut als Blumen- oder Lampentisch genutzt werden kann. Durch die kleine Schublade haben Sie schnell ihr Notizbuch mit den wichtigsten Kontakten zur Hand.



BLUMENHOCKER "AMBA"

Art. Nr. KM 002
HBT 65x30x30 cm
325 €

Der klassisch schlichte unter den Blumenhockern ist unser Modell „Amba“. Gefertigt in handwerklicher Tischlerarbeit aus massivem Edelholz erwerben Sie hier ein praktisch, schönes Möbel zur Ausschmückung Ihrer Einrichtung.



BEISTELLTISCH "BASKI" OVAL

Art. Nr. KM 011
HBT 65x57x45 cm
785 €

Elegant und zeitlos wirken diese beiden Modelle mit ihren geschwungenen Tischbeinen.

Ob in ovaler Form des Modells „Baski“ oder eine runde Sache wie beim Modell „Britta“, beide Modelle sind vielfältig einsetzbar.



BEISTELLTISCH "BRITTA" RUND

Art. Nr. KM 012
60x Ø 45 cm
725 €

Ob in ovaler Form des Modells „Baski“ oder eine runde Sache wie beim Modell „Britta“, beide Modelle sind vielfältig einsetzbar.

Diese Beistelltische können auch als Solist im Raum eine kleine Konsole ersetzen und nehmen dabei weniger Platz ein. Dazu werden Sie mit einer freundlich einladenden Optik beschenkt.



**Bestellungen und Anfragen
täglich 09:00 - 19:00 Uhr**

LAMPENTISCH „TORBEN“

Art. Nr. KM 031
HBT 75x40x40 cm
745 €

Beide Modelle auf dieser Seite verstehen sich formal als stilistische Synthese aus Art Deco und Bauhaus – mit einem kleinen britisch-maritimen Touch. Auf Wunsch und ohne Aufpreis können Sie statt der eingelassenen Messinggriffe auch Griffknöpfe aus gegossenem Altmessing wählen. Vom praktischen Nutzwert abgesehen sind „Torben“ und „Birger“ auch ästhetisch überzeugend und für Liebhaber eines eher modern geprägten Einrichtungsstils besonders reizvoll.



BEISTELLTISCH „BIRGER“

Art. Nr. KM 032
HBT 65x40x35 cm
695 €

T 04182 6955

GALERIE HIMMELSWEG

Massivholzmöbel Manufaktur



018

SAVITRI[®]
KOLLEKTION

Sie möchten
mehr erfahren:

Diese 3 Modelle passen mit ihren anmutig geschwungenen Beinen besonders gut zu klassischen Stil-Polstermöbeln. Die jeweils enthaltene Schublade erhöht den praktischen Nutzwert.



BEISTELLTISCH „SVEA“

Art. Nr. KM 051
HBT 75x57x37 cm
735 €

BEISTELLTISCH „SONJA“

Art. Nr. KM 052
HBT 65x40x30 cm
545 €



BEISTELLTISCH „SAMBA“

Art. Nr. KM 053
HBT 70x40x35 cm
695 €



MEHRSATZTISCHE

Mehrsatztische bieten den Vorteil, dass jederzeit auf mehr Ablagefläche zugegriffen werden kann. Ob für Gäste die spontan auftauchen, oder für kleine Snacks zwischendurch bei einem gemütlichen Abendprogramm. Die Tische lassen sich ebenso schnell wieder platzsparend zu einem zusammenschieben.

Lassen Sie sich von Beispielen unserer Zweisatz- und Dreisatztische inspirieren.



DREISATZTISCH „ANDU“ OVAL

Art. Nr. KM 006
HBT 65x50x35 cm
845 €

Ein klassisches Set, bestehend aus einem ovalen und 2 etwas kleineren rechteckigen Beistelltischen ist „Andu“. Formschön und praktisch. Aufwendig gefertigt. Filigran im Ausdruck sind die einzelnen, unterschiedlich großen Elemente auch getrennt stellbar.

DREISATZTISCH „ILONA“

Art. Nr. KM 028
HBT 60x57x35 cm
790 €

Deutlich größere Tischfläche als die kleineren Modelle bietet Ihnen dieses sehr praktische und zeitlos schlicht gestaltete Set „Ilona“. Als komplettes Nest oder einzeln neben Sitzmöbel gestellt, kann es den klassischen Couchtisch platzsparend ersetzen oder ergänzen.



**Bestellungen und Anfragen
täglich 09:00 - 19:00 Uhr**



DREISATZTISCH "ANRA"

Art. Nr. KM 004
HBT 55x48x33 cm
695 €

Sehr zierlich, fast filigran in der Form und dennoch so stabil, dass man darauf sitzen könnte. Unser Dreisatztisch „Anra“ ist ein klassisches „Nest“ aus unserer „Savitri“ Kollektion.

DREISATZTISCH "KIRA"

Art. Nr. KM 005
HBT 65x50x35 cm
655 €

Das rechts abgebildete Beistelltisch-Set präsentiert sich in der geradlinigen Bauhaus-inspirierten Formensprache. „Kira“ besteht aus 3 Einheiten, die zusammen oder einzeln stehend immer eine gute Figur machen.





**ZWEISATZTISCH
"DRUPA"**

Art. Nr. KM 019
HBT 67x40x35 cm
645 €

Mit „Drupa“ bieten wir ein als Lampen- oder Beistelltisch einsetzbares, gemütlich wirkendes Kleinmöbel mit einer praktischen Schublade und einem kleineren Einschubtischlein, welches ebenso gut alleinstehend als zweites Kleinmöbel den Raum schmückt.

**ZWEISATZTISCH
"ELON"**

Art. Nr. KM 037
HBT 67x40x35 cm
625 €

Optisch ähnlich unserem Modell „Kira“ ist „Elon“ mit dem geradlinigen Bauhaus-inspirierten Stil eine 2-teilige Alternative mit Schublade.





BESONDERHEITEN, LIEBHABERSTÜCKE

Mit diesen beiden Liebhaberstücken, können Sie sich ein Stück britische Tradition und Lebensart in Ihr Zuhause holen.

Die beiden Möbel auf dieser Doppelseite sind moderne Interpretationen klassischer Kleinmöbel englischer Möbeltischler vergangener Jahrhunderte. Als es in den britischen Cottages weder Elektrizität noch Zentralheizung gab, waren handliche Möbel angesagt, die bei Bedarf in die Nähe des Fensters oder des Kamins gestellt werden konnten. Heute ideal als schmale Konsole, Serviertisch oder für die gemütliche Teezeit zu zweit.

GATELEG "FRODO" OVAL

Art. Nr. KM 014 A
HBT 70x80x57 cm
925 €



GATELEG "BILBO" ECKIG

Art. Nr. KM 014 B
HBT 70x80x57 cm
925 €

Zusammengeklappt können sie sehr platzsparend als Konsole an Wänden platziert werden, während sie auseinander geklappt einseitig als Frühstückstisch im Singlehaushalt dienen und beidseitig für den „Tea for Two“ beim gemütlichen Tee- oder Kaffeegenuss zu zweit.

Selbst wenn sich räumliche Bedingungen mit der Zeit ändern, diese beiden Modelle sind so anpassungsfähig und werden Sie treu auf Ihrem Weg begleiten.



T 04182 6955

REGALE, SCHRÄNKE UND KOMMODEN

Kaum ein Haushalt kommt ohne Regale, Schränke und Kommoden aus. Ob Regale für Bücher oder Sammlerstücke, Kommoden für Dokumente oder Geschirr, oder größere Schränke, die für alles zusammen Platz bieten, in nahezu jedem Haushalt ist eines dieser Möbelstücke zu finden.

Auf den folgenden Seiten finden Sie die diversen Modelle unserer „SAVITRI“ Möbelkollektion aus ausgesuchten Edelhölzern.

MINISEKRETÄR "GANDALF"

Art. Nr. KM 015
HBT 115x52x25 cm
1.250 €

Ein zauberhaftes Kleinmöbel nach altem englischen Vorbild. „Gandalf“ ist ein Schmuckstück in jedem Raum und enorm praktisch dazu. Bücherregal und kleiner Schreibtisch in einem. Offen sowie geschlossen ein bezaubernder Anblick.





BÜCHERREGAL "FRED"

Art. Nr. KM 022
HBT 75x57x22 cm
695 €



REGALSCHRANK "GERD"

Art. Nr. KM 023
HBT 75x57x22 cm
765 €



Für alle, denen die üblichen Regale zu groß sind und die sich eine formschöne Aufbewahrung für Bücher und andere liebgewordene Dinge wünschen, haben wir mit „Fred“ und „Gerd“ 2 langlebige Kleinmöbel, die gerade durch ihre schlichte, unprätentiöse Form und durch das edle Holz besonders zur Wirkung kommen.

KLEINER KOMMODENSCHRANK "RAMONA"

Art. Nr. KM 029
HBT 80x55x40 cm
1.370 €

Während die beiden Ablageflächen des Kommodenschrankes „Ramona“ beispielsweise für Lampen, Schalen, Bücher oder Skulpturen dienen, bieten die 3 Schubladen Stauraum für alles was Sie lieber unsichtbar verstaut sehen möchten.

Auf dieser Doppelseite sehen Sie 4 stilvolle Aufbewahrungsmöbel mit reizvollem Frontdekor – gearbeitet aus dem vollen Edelholz.



BÜCHERREGAL "BEN"

Art. Nr. KM 024
HBT 95x57x25 cm
755 €

Das niedrige Bücherregal „Ben“ bietet nicht nur auf den 3 Einlegeböden Platz für Ihre Bücher, sondern ebenfalls die Möglichkeit der Dekoration der Ablagefläche auf dem Regal. Auch kann es durch ein darüber angebrachtes Bild oder einen Spiegel an der Wand zur Geltung gebracht werden.

REGALSCHRANK "BERT"

Art. Nr. KM 025
HBT 95x57x25 cm
890 €

Unser Regalschrank „Bert“ bietet neben den zwei sichtbaren Fächern noch weiteren unsichtbaren Stauraum hinter den schön gearbeiteten Türen.





ALLZWECKSCHRANK "KNUT"

Art. Nr. KM 026
HBT 95x57x28 cm
950 €

Im Vergleich zu „Bert“ haben wir mit dem Modell „Knut“ die Variante des komplett unsichtbaren Stauraums.

2 Türen welche - durch Einlegeböden geteilt - 3 Fächer zusätzlich zur darüber befindlichen Schublade beherbergen.

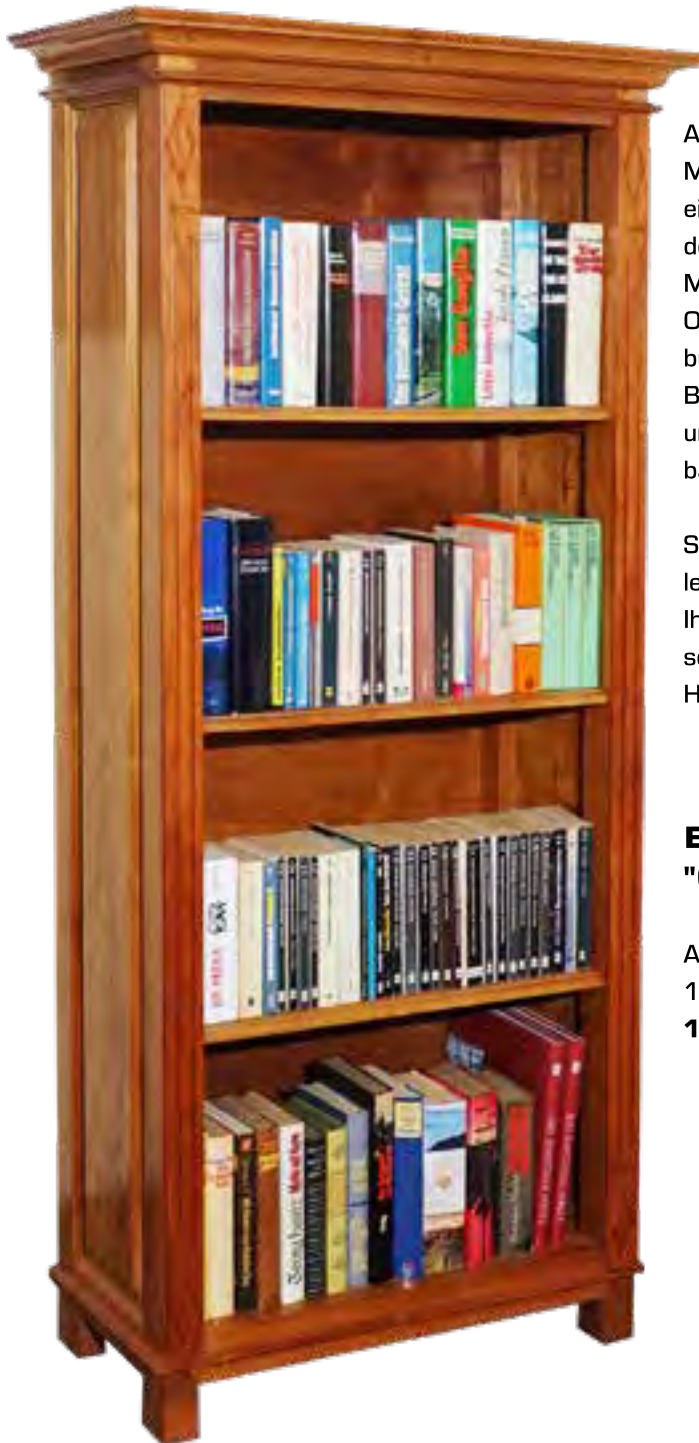
KOMMODE "SVEN"

Art. Nr. KM 027
HBT 95x57x28 cm
1.100 €

Anstelle von Türen baut „Sven“ auf insgesamt 4 große und 2 kleine Schubladen und wirkt dadurch insgesamt sehr harmonisch und ansprechend. Das ideale Möbel, wenn Sie viele kleine Objekte stets griffbereit aufbewahren möchten.



BÜCHERREGALE



Auch im Zeitalter elektronischer Medien bleibt das gedruckte Buch eine immer wiederkehrende Quelle der Inspiration und Freude für viele Menschen

Ob Roman oder Gedichtband, Lehrbuch oder opulenter Bildband, Bücherfreunde lieben den Besitz und den Umgang mit diesem greifbaren Kulturgut.

Schöne und praktische Bücherregale zur angemessenen Unterbringung Ihrer Sammlung sind eine leidenschaftliche Spezialität der Galerie Himmelsweg.

BÜCHERREGAL "CLASSIC 1"

Art. Nr. BC 001

175x60x30 cm

1.685 €



Unsere beiden im Stil gleichen, unterschiedlich großen Bücherregale verkörpern Tradition, Würde und unaufdringliche Eleganz. Unsere edlen Klassiker sind auch im Sondermaß auf Nachfrage erhältlich, damit Ihr Zuhause perfekt eingerichtet wird.

BÜCHERREGAL "CLASSIC 2"

Art. Nr. BC 002
195x90x32 cm
2.175 €



Mit „Smart“ bieten wir Ihnen 2 halbhohe Bücherregale die gerade wegen ihrer Maße in der Raumgestaltung vielfältig eingesetzt werden können.

Wenn Sie mehrere nebeneinander kombinieren, haben Sie die Wahl, zwischen gleichen oder unterschiedlichen Größen und auch ob diese nahtlos nebeneinander stehen sollen, oder mit etwas Luft dazwischen den vorhandenen Raum gegliedert ausfüllen.

Beide Modelle liefern wir Ihnen auf Wunsch gern auch ohne Türen. Bei individuellen Wünschen fragen Sie diese gern bei uns an.

REGALSCHRANK "SMART 2"

Art. Nr. BC 006
HBT 120x110x25 cm
1.865 €



REGALSCHRANK "SMART 1"

Art. Nr. BC 008
HBT 95x90x22 cm
1.300 €

GROSSER
REGALSCHRANK
„HOMER“

Art. Nr. BC 010
HBT 190x240x40 cm
6.250 €

030-
033



Unser größtes Standard-Bücherregal ist das Modell „Homer“. Konstruiert nach den Regeln traditionellen deutschen Tischlerhandwerks, ist es durch ein Riegelsystem ohne Werkzeug zerlegbar.

„Homer“ dient mit vielen offenen Fächern zur Aufnahme und Schaustellung Ihrer persönlichen Sammlung. Ob Bücher, kunstvolle Gegenstände und Skulpturen, Geschirr oder Gläser – „Homer“ bietet für alles eine ansehnliche Galerie mit den beiden verglasten Schiebetüren, welche sich nach Belieben positionieren lassen. Zusätzlich haben Sie mit zwei Schubladen im Zentrum die Möglichkeit der Aufbewahrung von wichtigen Dokumenten oder Kleinteilen, welche bei Ihrer Sammlung nicht fehlen dürfen.

COUCHTISCHE

COUCHTISCH "NILA"

Art. Nr. ST 012
HBT 45x80x80 cm
1.250 €

Unser beliebtes Couchtischmodell „Nila“ verkörpert zeitlose Eleganz. Die geschwungene Form der unteren Ablagefläche bietet nicht nur Stauraum, um Unordnung auf dem Tisch zu vermeiden, sondern sieht durch die besondere Form auch noch einzigartig im Gesamtbild aus.



Selbstverständlich erhalten Sie dieses Modell auf Wunsch auch in anderen Größen. Beispielsweise rechteckig in 105x60 cm für € 1.200,- oder in 120x70 cm für € 1.360,-.

Wenn Sie eine Vorliebe für Glastische haben wird unser Modell „Nila Glas“ eine gute Wahl für Sie sein. Eingerahmt in Edelholz befindet sich eine hochwertige Glasplatte auf der oberen Ebene, während eine weitere Ebene aus vollem Holz darunter eine Möglichkeit zur dekorativen Aufbewahrung Ihrer Lieblingsstücke wie zum Beispiel einer Schalenvase bietet.

Dieses Modell können Sie in 2 Größen erwerben.
Auf Wunsch auch im Sondermaß erhältlich.



COUCHTISCH „NILA/GLAS“

Art. Nr. ST 011 A
HBT 45x80x80 cm
1.250 €

Art. Nr. ST 011 B
45x70x70 cm
1.100 €

COUCHTISCH "BRISTOL 1"

Art. Nr. ST 001
HBT 50x105x60 cm
1.250 €



034-
043

Eine klassische, edle Form bei gerader Linie zeigt unser Modell „Bristol“. Die zwei Schubladen bieten ausreichend Raum allerlei Dinge zu verstauen, während Sie den Platz auf dem Tisch für gesellschaftliche Zusammenkünfte ebenso gut nutzen können, wie für den eigenen alltäglichen Bedarf.

COUCHTISCH "BRISTOL 2"

Art. Nr. ST 002
HBT 50x57x57 cm
795 €



Unser Modell „Bristol“ gibt es auch in kleinerer Ausführung und dabei nicht weniger edel. Natürlich bieten wir Ihnen auch bei diesem Modell eine praktische Schublade.

T 04182 6955

035

**COUCHTISCH
"LEANDRO"**

Art. Nr. ST 004
HBT 45x90x90 cm
1.550 €



Dieses Modell passt zu vielen zeitgemäßen Einrichtungsstilen und Polstermöbeln. Auf 2 gegenüberliegenden Seiten finden Sie je eine Schublade mit eingelassenem Griff aus massiv Altmessing. Beidseitig daneben haben Sie offene Ablageflächen unter der Tischplatte, was unserem Modell „Leandro“ ein besonderes Aussehen verleiht.

Unser Modell „Alpa“ steht für Beschränkung auf das Wesentliche: dezentes, schmales Untergestell, schlanke, konische Beine, Platte mit klassischer Fräskante. Preisgleich kann dieses Modell auch mit Glaseinlage statt Vollholz-Tischplatte bestellt werden.

„Alpa“ können Sie in der kompakten, quadratischen Variante, oder auch in der größeren, rechteckigen Variante bestellen.

Wenn Sie gerundete Formen schätzen, bieten wir Ihnen mit unserem ovalen Modell von „Alpa“ auch hierfür eine gefällige Lösung.

Hier lässt es sich gut in geselliger Runde zusammen sitzen.

034-
043

COUCHTISCH
"ALPA" Q

Art. Nr. ST 007
HBT 48x70x70 cm
790 €



COUCHTISCH
"ALPA" L

Art. Nr. ST 008
HBT 48x105x57 cm
870 €



COUCHTISCH
"ALPA" OVAL

Art. Nr. ST 009
HBT 48x105x57 cm
930 €



COUCHTISCH „NORA“

Art. Nr. ST 010 A
HBT 45x105x57 cm
1.180 €

Passend zum Lampentisch „Bosco“ finden Sie hier unseren Couchtisch „Nora“. Die klassisch-handwerkliche Rahmenbauweise der Tischplatte in Verbindung mit den dekorativen Zierkerbungen geben diesem Modell seinen besonderen Charme.

Bei ca. 3-4 Monaten Lieferzeit ist dieses Modell auch in Ihrem individuellen Wunschmaß – auch als Quadrat – lieferbar.



COUCHTISCH „MURIEL“

Art. Nr. ST 013

HBT 45x105x55 cm

1.250 €



034-
043

Unser Couchtisch „Muriel“ präsentiert sich als zeitgemäße Neuinterpretation des heute noch aktuellen Bauhausstils mit einer dezenten „maritimen“ Beimischung in Form der eingelassenen Griffe aus gegossenem Altmessing. Die 2 integrierten Schubladen lassen sich beidseitig öffnen.

BEISTELLTISCH "MURIEL"

Art. Nr. ST 014

HBT 65x55x55 cm

750 €

Passend zu dem Couchtisch „Muriel“ haben wir für Sie den entsprechenden Beistelltisch mit diesem Modell.



T 04182 6955

039

TV-MÖBEL

Wie schon in guten alten Zeiten mit dem Röhrenfernseher, gehört auch in heutigen Zeiten mit moderneren, flachen Fernsehgeräten ein gemütlicher Fernsehabend oft zum Alltag. Dabei spielt es nicht nur eine Rolle, dass man selbst gemütlich davor Platz nehmen kann, sondern auch der Fernseher angenehm auf Augenhöhe positioniert werden kann. Hierbei unterstützen Sie unsere TV Möbel als stabile und standhafte Unterschränke.



TV-MÖBEL "LUMIA"

Art. Nr. PM 002
HBT 55x115x40 cm
1.590 €

In diesem gut durchdachten TV-Möbel bringen Sie Ihre gesamte TV-Elektronik stilvoll ebenso unter wie zum Beispiel Phonogeräte oder Bücher. Im Lieferumfang von „Lumia“ enthalten sind 2 verstellbare Fachböden.





034-
043

LOWBOARD "LEVIS"

Art. Nr. PM 004
HBT 57x110x32 cm
1.180 €

Ein nur 57 cm hohes Regal, dessen Tiefe von 32 cm auch die Aufbewahrung größerer Bücher, Geschirr etc. erlaubt. Dazu 2 sehr praktische Schubladen. „Levis“ eignet sich auch bestens als Unterschrank für ein TV-Gerät. Rückwände auf Wunsch mit Kabeldurchlass für Zusatzgeräte.



TV-MÖBEL "PETRA"

Art. Nr. PM 001
HBT 55x120x40 cm
1.640 €

Massiv genug ist „Petra“ auch für große Bildschirme. 3 Fächer bieten Platz für diverse elektronische Geräte wie zum Beispiel Receiver oder DVD-/Blue-Ray-Player. Durch die offene Rückseite der Fächer lassen diese sich einfach anschließen. In den 3 Schubladen können Sie CDs und DVDs und andere praktische Dinge verstauen.

GALERIE HIMMELSWEG

Massivholzmöbel Manufaktur



PHONOMÖBEL „CLEVER“

Art. Nr. PM 003

HBT 100x57x45 cm

1.495 €

Musikliebhaber finden in den 3 Schubladen mit Unterteilungen in 9 Fächer viel Platz für ca. 150 CDs oder eine entsprechende Anzahl DVDs oder Blue-Ray-Discs. Darüber findet sich ein geräumiges Gerätefach. Mit „Clever“ haben Sie alles gut erreichbar und wohl geordnet, beeindruckend verarbeitet aus massivem Edelholz.





SERVIERKOMMODE „TETRIS“

Art. Nr. COD 005
HBT 100x57x40 cm
1.585 €

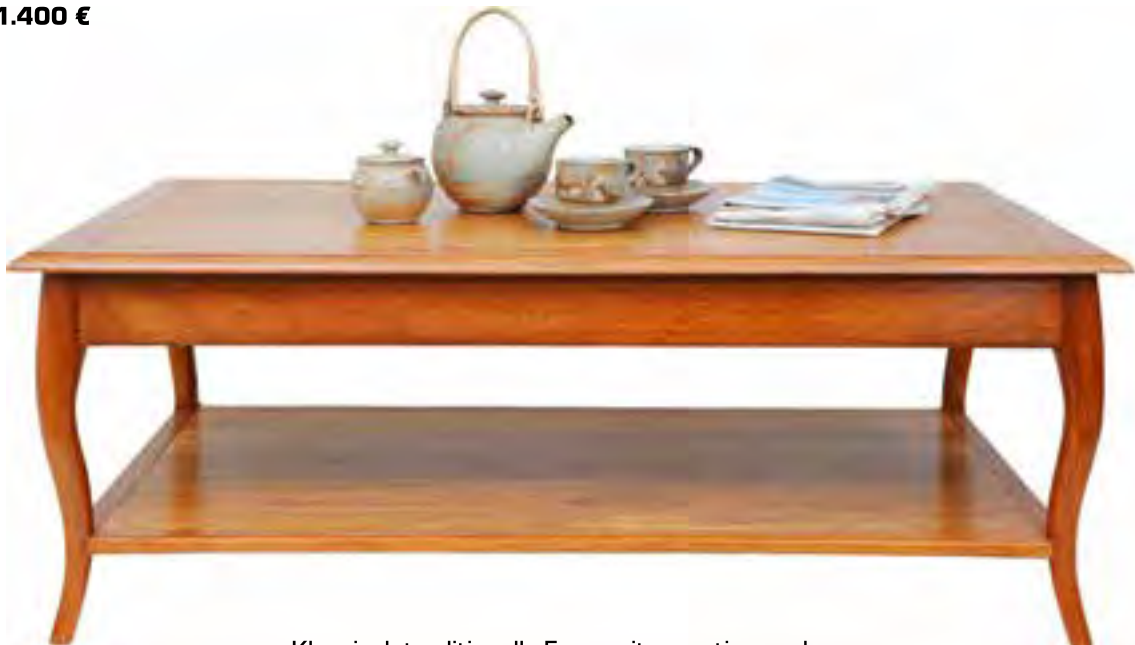
034-
043

Unsere Servierkommode „Tetris“ hat eine ansprechende, moderne Formgebung. Sie ist nicht nur schön, sondern ebenso praktisch, da sie für vielerlei Zwecke, sowohl im Wohn- und Essbereich, als auch im Schlafzimmer eingesetzt werden kann. Das Tablett lässt sich jederzeit als Serviertablett abnehmen und bietet damit einen zusätzlichen Nutzen.

Die leichtgängigen Schubladen befinden sich auf kugelgelagerten Auszügen.

COUCHTISCH "GRIMSBY"

Art. Nr. ST 003
48x120x60 cm
1.400 €



Klassisch-traditionelle Form mit anmutig geschwungenen Beinen. Ideal zu Stil-Polstermöbeln.

T 04182 6955

043

SEKRETÄRE

Auch für diese Möbelgattung sind funktionale Aspekte wichtig. Je nach Art und Umfang der Nutzung ist die Größe der Schreibfläche und die Zahl und Anordnung der Fächer und Schubladen von Bedeutung. Reicht ein Platz zur Aufnahme eines Laptops und einige Fächer für Papier und Schreibzeug? Oder sollen auch Aktenordner griffbereit untergebracht werden? Wo im Raum soll der Sekretär stehen und wie viel Platz darf dieser einnehmen?

**SCHREIB-
SEKRETÄR
"HARRY" DELUXE**

aus Coromandelholz

Art. Nr. WD 001
HBT 120x80x40 cm
3.275 €





SCHREIB- SEKRETÄR "HARRY"

aus Vengaiholz

Art. Nr. WD 001

HBT 120x80x40 cm

2.750 €

044-
053

Historisch betrachtet kennt man den Sekretär seit dem 16./17. Jahrhundert als beliebten Vorläufer des Schreibtisches. Man fand ihn in den Wohnungen wohlhabender Privatleute. Auch heute dient der Sekretär noch weit mehr als der Schreibtisch als dekorativer Raumschmuck.

Den damit verbundenen hohen Erwartungen an ästhetische Schönheit, erstklassige Materialqualität und perfekte Verarbeitung bis ins kleinste Detail tragen die aus massivem Edelholz gefertigten Modelle der „SAVITRI“ Kollektion konsequent Rechnung.



www.himmelsweg.de

045

GALERIE HIMMELSWEG

Massivholzmöbel Manufaktur



ROLLTOP SEKRETÄR "KADETT"

Art. Nr. WD 006
HBT 115x75x50 cm
3.200 € in massiv Vengaiholz

Art. Nr.: WD 006 in
Ausführung Coromandelholz
3.580 €

Ein klassischer Rollklappensekretär wie er schöner und zugleich praktischer nicht sein könnte. An der rechten Seite finden sich 3 Schubladen, welche für diversen Bürobedarf genutzt werden können. Auf der linken Seite befindet sich eine Tür hinter welcher sich ein Fach für Ordner oder ähnliches verbirgt.

Und auch hinter der Schreibfläche finden Sie mehrere Möglichkeiten zum Sortieren und Verstauen. Durch unsichtbar im Boden eingelassene Rollen lässt sich der Sekretär leicht im Raum umstellen.

Unser „Kadett“ vereint ein geringes Stellmaß mit viel Nutz-Raum. Diese wunderschöne Tischlerarbeit aus vollmassiver asiatischer Wildkirsche (Vengai Edelholz) ist ein echter Blickfang und ständiger Quell der Freude in Ihrer Einrichtung.





ROLLTOP „ADMIRAL“

Art. Nr. WD 005
HBT 110x115x62 cm
4.450 €

Unser größtes, aufwändigstes und eindrucksvollstes Schreibmöbel. „Admiral“ wird in liebevoller handwerklicher Tischlerarbeit gefertigt – die Herstellung dieses Modells dauert etwa einen Monat. Perfektes Zusammenspiel von Material, Form und Funktion. Auf – nicht sichtbaren – Rollen leicht im Raum beweglich. Ein absolut vollwertiger Arbeitsplatz in Ihrem Homeoffice und zugleich ein ästhetischer Genuss. Der RollsRoyce unter den Rollklappen-Sekretären.

**044-
053**



Für Liebhaber dunkler Holztöne
auch lieferbar in Coromandelholz
4.930 €



T 04182 6955

047

SCHREIBTISCHE

Schreibtische sollten im privaten Umfeld und auch im Homeoffice Ihre Erwartungen sowohl in funktionaler als auch in ästhetischer Hinsicht erfüllen. Die Größe der Arbeitsfläche und die Anzahl und Anordnung von Schubladen, Türen, offenen Ablagefächern etc. sind funktionsbestimmt. Die Formgebung und das Material prägen die Ästhetik und sind wichtig, damit Sie sich in Ihrem Arbeitszimmer oder Besprechungsraum wohl fühlen. Die verschiedenen Modelle unserer „SAVITRI“ Kollektion bieten in ihrer zeitlosen Optik eine gute Basis für Ihre Wahl. Sie können sie zudem Ihren ganz persönlichen Bedürfnissen entsprechend in Maß und Design verändern und umgestalten. Wir beraten Sie gern!



SCHREIBTISCH "WALES"

Art. Nr. OT 004
HBT 77x130x70 cm
2.250 €

Ein klassischer Schreibtisch mit 4 geräumigen Schubladen. Die große Tischplatte bietet viel Arbeitsfläche und reichlich Platz auch für einen größeren PC-Monitor.

„Wales“ kann alternativ auch mit runden Messingknäufen geliefert werden – anstelle der eingelassenen Messinggriffe.



SCHREIBTISCH "NELSON"

Art. Nr. OT 005
HBT 77x120x65 cm
1.870 €

Ebenso klassisch mit nur 2 Schubladen und dafür mehr Beinfreiheit ist unser Modell „Nelson“. Ein wenig schmaler als unser Modell „Wales“ bietet „Nelson“ immer noch ausreichend Arbeitsfläche und Stauraum. Optisch passend zu unserer Konsole „Svea“.

044-
053

SCHREIBTISCH „YORK“

Art. Nr. OT 001
HBT 77x105x60 cm
1.470 €

SCHREIBTISCH „STRATFORD“

Art. Nr. OT 002
HBT 77x120x60 cm
1.750 €

Zwei anmutige Schreibtischmodelle für das kleinere Homeoffice. Das wunderschöne Edelholz „Vengai“, eine südasiatische Wildkirsche, und die edlen gegossenen Messinggriffe sprechen für sich.

„Stratford“ unterscheidet sich vom Modell „York“ lediglich durch etwas mehr Breite und dadurch den zusätzlichen Platz für eine weitere Schublade.



**SCHREIBTISCH
"ZEVEN"**

Art. Nr. OT 006
HBT 95x110x60 cm
2.350 €

„Zeven“ ist ein schmuckes, kleines Modell im klassischen Gewand, das bei geringer Stellfläche dank durchdachter Aufteilung mit 6 Schubladen ausreichend Platz bietet für Ihre Schreibarbeiten. Die Schreibplatte kann einige cm nach vorn gezogen werden, um zusätzlichen Platz zu schaffen.

* Die Tiefe der Arbeitsfläche ohne Auszug beträgt 42 cm.



SCHREIBTISCH "ZEVELLE"

Art. Nr. OT 07
HBT 95x80x45 cm
1.950 €

Charmanter „Damenschreibtisch“
Ein Schmuckstück von zierlichen
Abmessungen. Dabei sehr funktio-
nal mit ausziehbarer Schreibfläche
und insgesamt 6 Schubladen analog
Modell „Zeven“ verschönert Ihren
Wohn- oder Schlafraum. Ideal auch
im Gästezimmer.

044-
053



T 04182 6955

051

GALERIE HIMMELSWEG

Massivholzmöbel Manufaktur



052

SAVITRI
KOLLEKTION

Sie möchten
mehr erfahren:

BE INSPIRED

Auch bei einem so primär zweckbestimmten Möbel spielt die Ästhetik eine große Rolle. An einem schönen Schreibtisch oder Sekretär aus unserer SAVITRI Kollektion lässt es sich immer trefflich arbeiten. Lassen Sie sich inspirieren!"



044-
053

Seit 20 Jahren ist „Leeds“ ein Klassiker unserer „Savitri“ Möbelkollektion. Absolut zeitlos, elegant und funktional. Dieses Modell verfügt über eine besonders große Arbeitsplatte für aufwendigere Projekte, große Maßzeichnungen oder auch einfach ausreichend Platz für all Ihre Arbeitsutensilien.



SCHREIBTISCH „LEEDS“

Art. Nr. OT 003
HBT 77x140x75 cm
2.400 €

ESSTISCHE

„SAVITRI“ Massivholztische sind robust und langlebig, gleichzeitig stilistisch von zeitloser Eleganz. Sie sind ein wichtiger und zentraler Bestandteil Ihrer Einrichtung. Hier speisen Sie im Alltag und bei festlichen Anlässen in größerem Kreis. Hier wird gearbeitet, gebastelt, Spiele gespielt und gefeiert.

Wir bieten Ihnen unverschnörkelte, zeitlos schöne Modelle unterschiedlicher Form und Größe, zum Teil mit Verlängerungsmöglichkeit.

* Plattenstärke außen ca. 35 mm. Innen, im Rahmen ca. 20 mm.

LANDHAUSTISCH "REGULO"

Art. Nr. DT 004
HBT 77x160x90 cm
1.790 €

Verlängerungsplatten (optional)
50 cm breit
je 325 €

seitliche Schublade
je 290 €

Mit „Regulo“ bieten wir Ihnen einen klassischen Landhaustisch, den Sie bei uns auch in Ihren Wunschmaßen bestellen können.

Berechnungsgrundlage ist die Plattengröße: $1 \text{ m}^2 = 1.250 \text{ €}$

Mit und ohne Ansteckplatten. Auch die Form der Beine können Sie kostenfrei ändern lassen, z.B. ohne Zierkerben oder ohne Verjüngung nach unten.





054-
059

T 04182 6955

055

GALERIE HIMMELSWEG

Massivholzmöbel Manufaktur



Abb. Landhaustisch „Regulo“ ohne Ansteckplatten in 200 x 100 cm für 2.500 €. Bestellbar in beliebigem Wunschmaß. Stühle „Toulouse“

Sie spielen gern Skat oder Doppelkopf mit Ihren Freunden? Die Freunde haben bereits Platz genommen – aber wo sind wieder die Karten?

Sie möchten gern mit Ihrer Familie bei Kerzenschein speisen? Doch die Streichhölzer sind wieder verlegt...

Dieser klassische Esstisch im Landhausstil mit einer seitlichen Schublade, bietet Ihnen für kleine Dinge, die Sie gern ohne Zeitaufwand wiederfinden möchten, eine ideale Aufbewahrungsmöglichkeit.

Die Abbildung zeigt eine Variante aus Vengaiholz.





**ESSTISCH
"KEVIN" OVAL**

Art. Nr. DT 002
HBT 77x160x85 cm
1.850 €

HBT 77x180x90 cm
1.995 €

HBT 77x200x100 cm
2.340 €

**054-
059**

„Kevin“ in oval oder rund ist ein zeitloses Esstischmodell, das sich harmonisch in jeden Einrichtungsstil einfügt. Auch in veränderten Maßen bestellbar.

**ESSTISCH
"KEVIN" RUND**

Art. Nr. DT 003
77x Ø85 cm **1.100 €**
Ø90 cm **1.270 €**
Ø100 cm **1.490 €**
Ø110 cm **1.790 €**
Ø120 cm **2.200 €**



ESSTISCHSTÜHLE

Die Esstischstühle unserer „Savitri“ Kollektion zeichnen sich aus durch klassisch elegantes Design und bieten dank ihrer konsequent ergonomischen Form überzeugenden Sitz- und Rückenkomfort. In vielen Haushalten ist es üblich, nach einer Mahlzeit noch längere Zeit gemeinsam an der Tafel zu verbleiben. Da ist ein guter Sitzkomfort unerlässlich. Die Lederfarbe der Sitzpolster ist frei wählbar. Die Sitzbezüge und Polster werden bei uns vom deutschen Polstermeister aufgebracht. Wenn Sie statt Rindsleder textile Bezüge bevorzugen, beraten wir Sie gern bei der Auswahl der Stoffe. Unsere Basis der Stühle ist eine neutrale Weißpolsterausführung.



ESSTISCHSTUHL „NANTES“

Art. Nr. DC 011
HBT 95x45x57 cm
Sh: 50 cm St: 45 cm
575 € (Sitzpolster Echtleder)
490 € (Weißpolster)

ARMLEHNSTUHL „NANTES“

Art. Nr. AC 011
HBT 95x51x57 cm
Sh: 50 cm St: 45 cm
850 € (Sitzpolster Echtleder)
765 € (Weißpolster)



ESSTISCHSTUHL „TOULOUSE“

Art. Nr. DC 010
HBT 95x45x60 cm
Sh: 50 cm St: 45 cm
575 € (Sitzpolster Echtleder)
490 € (Weißpolster)



054-
059



ARMLEHNSTUHL „TOULOUSE“

Art. Nr. AC 010
HBT 95x45x60 cm
Sh: 50 cm St: 45 cm
850 € (Sitzpolster Echtleder)
765 € (Weißpolster)

T 04182 6955

059

KOMMODEN

Kommoden sind die zeitgemäßen und zu Recht beliebten Nachfahren der Truhen, in denen früher die Kleidung, Bett- und Tischwäsche aber auch andere persönliche Habe aufbewahrt wurde. Sie haben für gewöhnlich Schubladen, in denen vieles geordnet und bequem (französisch „commode“) erreichbar ist. Sie lassen sich viel leichter umstellen als Schränke und man kann sie in allen Räumen einsetzen. „SAVITRI“ Massivholzkommoden überzeugen durch das edle Holz aus dem sie bestehen und die klaren, zeitlosen Formen. Alle Kommoden-Schubladen sind leichtgängig durch Teleskopauszüge.



SCHUBKASTEN- KOMMODE "KLARA"

Art. Nr. COD 003
HBT 90x60x40 cm
1.650 €

Unser unvergängliches Modell „Klara“ präsentiert sich dezent edel und fügt sich in die unterschiedlichsten Einrichtungsstile in Ihr Zuhause ein. Die in den 4 Schubladen eingelassenen Messinggriffe, können auf Ihren Wunsch auch durch runde Messingknäufe ersetzt werden.

Hier sehen Sie „Klara“ aus edelstem Coromandelholz.

Art. Nr. COD 003 KM
HBT 90x60x40 cm
1.950 €



**Sie möchten
mehr erfahren:**



SCHUBKASTEN-KOMMODE "JANA"

Art. Nr. COD 001
HBT 90x80x40 cm
1.890 €

Eine klassische Kommode mit viel Stauraum in den 4 geräumigen Schubladen mit Teleskopauszügen ist unser Modell „JANA“. Durch eine Zierfräsung in der Front kommt sie schlicht und doch achtenswert zur Geltung.



Detailansicht

060-
077

KOMMODENSCHRANK "TESSA"

Art. Nr. COD 002
HBT 90x80x40 cm
1.590 €

Unser Kommodenschrank „Tessa“ bietet, hinter der Doppeltür, 2 geräumige Fächer für Bücher, Geschirr oder auch Aktenordner. Es handelt sich um ein vielseitig einsetzbares Möbel, welches ebenfalls über eine Zierfräsung in der Front verfügt.



ANRICHTEN, SIDEBOARDE & HIGHBOARDE

Anrichten oder Sideboards sind breiter als Kommoden und haben typischerweise sowohl Schubladen als auch Türen. Oft werden sie im Wohn- oder Essbereich in Esstischnähe aufgestellt und dienen zur Aufnahme von Geschirr, Besteck, Tischwäsche und Servietten etc. Auch im Schlafzimmer kann eine Anrichte nicht nur praktisch sein, sondern auch das Wohnambiente verschönern und bereichern. Denn sie enthalten nicht nur viel Stauraum, sondern lassen sich auch an der Oberfläche nach Vorlieben dekorieren. Hingegen sind Highboarde wahre Stauraum-Wunder, da sie auf schmalerem Raum durch ihre Höhe auf ein ähnliches Fassungsvermögen kommen. Die Vielfalt unserer „Savitri“ Kollektion lässt kaum Wünsche offen.



**ANRICHTE
"CLARISSA"**

Art. Nr. SB 007
HBT 85x200x45 cm
3.660 €

Dieses schöne Möbel zeigt deutlich seine Verwandtschaft mit unserer Kommode „Klara“ und dem kleinen Highboard „Piet“. Mit 8 Schubladen und 4 großen Fächern bietet unsere Anrichte „Clarissa“ das größere Fassungsvermögen und vereint hohen Nutzwert mit einer zeitlos schönen Optik.



060-
077

MAXI
HIGHBOARD
"RICO"

Art. Nr. SB 010
HBT 155x185x45 cm
4.900 €

Unser „Rico“ bietet unterschiedlichsten Stauraum für Bücher, Geschirr, Gläser, oder Sammlungsobjekte in den offenen Fächern und wichtige Dokumente, sowie kleinere Dinge in den 4 gut zugänglichen Schubladen. Durch die 2 Schiebetüren ist Ihre Sammlung nicht nur gut sichtbar, sondern auch vor unvermeidbarem alltäglichen Staub geschützt.



T 04182 6955

063

HIGHBOARD "CARMEN"

Art. Nr. SB 008
HBT 120x200x40 cm
4.200 €

Seit vielen Jahren ist „Carmen“ ein Klassiker in der Savitri Kollektion unseres Hauses. Durch zeitlos schöne, ausgewogene Form und Proportion, ein gern gesehenes Möbel.

Auf Wunsch erhalten Sie dieses Highboard auch als Sideboard in 90 oder 100 cm Höhe und auch in 250 oder 300 cm Breite (mit 5 bzw. 6 Türen).



HIGHBOARD "LUCIA"

Art. Nr. SB 011
HBT 120x160x45 cm
3.900 €

Klar gegliederte ausgewogene Form trifft überzeugende Funktionalität. 4 offene Fächer erwarten Sie hinter den beiden Schiebetüren. Unser Modell „Lucia“ passt vorzüglich auch zum anspruchsvollen, modernen Einrichtungsstil.



ANRICHTE "LYDIA"

Art. Nr. SB 001
HBT 90x150x45 cm
2.870 €

Art. Nr. SB 002
HBT 90x180x45 cm
3.290 €

Unser Modell „Lydia“ ist eine klassische Anrichte für den Wohn-, Ess- oder Schlafbereich. Die 4 leichtgängigen, kugelgelagerten Schubladen und 2 Türen mit je 3 Fächern, bieten Ihnen viel Platz für Ihre Habseligkeiten.

Wahlweise ist dieses Modell auch mit Griffknöpfen wie bei unserem Modell „Regis“ erhältlich.



DIE „REGIS“-FAMILIE ANRICHTE 3-TÜRIG

Art. Nr. SB 003
HBT 90x160x45 cm
2.380 €

060-
077

Unsere Anrichten der „Regis“ Familie können Sie sowohl als 2-türige, als auch als 3-türige Variante bestellen. Hinter jeder Tür befinden sich 2 Fächer, durch 1 verstellbaren Einlegeboden geteilt.

Sie sind ebenfalls lieferbar als 4- und 5-türige Version (bis 300 cm Breite).



KOMMODEN- SCHRANK „REGIS“ 1-TÜRIG

Art. Nr. COD 004
90x60x45 cm
1.350 €

Passend zu unseren Anrichten ist unser Kommodenschrank „Regis“. Mit einer Tür und einer Schublade kann dieser kompakt und platzsparend als Ergänzung zu den Anrichten, oder auch alleinstehend genutzt werden.



ANRICHTE 2-TÜRIG

Art. Nr. SB 004
HBT 90x105x45 cm
1.850 €



GALERIE HIMMELSWEG

Massivholzmöbel Manufaktur



066

SAVITRI
KOLLEKTION

Bestellungen und Anfragen
täglich 09:00 - 19:00 Uhr

KONSOLE "SANDRA"

Art. Nr. CT 001
HBT 80x135x45 cm
mit 2 Schubladen
1.600 €



Die Modelle „Sandra“ und „Laura“ bestehen durch ihre zurückhaltende Eleganz. Sie sind schön und funktional. Auch rückseitig sind sie ebenso ansehnlich gestaltet, weshalb sie nicht nur an der Wand, sondern auch als Raumteiler frei im Raum stehend eine gute Figur abgeben.

Sondermaße sind nach Ihren Wünschen jederzeit möglich. Lassen Sie sich gern von uns beraten.

060-
077

KONSOLE "LAURA"

Art. Nr. CT 002
HBT 80x190x45 cm, 3 Schubladen
1.980 €



T 04182 6955

067

GALERIE HIMMELSWEG

Massivholzmöbel Manufaktur



068

SAVITRI
KOLLEKTION

Bestellungen und Anfragen
täglich 09:00 - 19:00 Uhr



KONSOLE "MIA"

Art. Nr. CT 003

HBT 75x105x30 cm

1.100 €

Ein absolut zeitloses Möbel in unaufdringlicher Eleganz aus Vengai Edelholz ist unsere „Mia“. Optisch abgerundet durch die 2 Schubladen mit Griffknöpfen aus Altmessing erhöht sich noch dazu der Nutzwert dieser Konsole.

**060-
077**

KONSOLE "SVEA"

Art. Nr. CT 004

HBT 75x120x35 cm

1.480 €

Unser Modell „Svea“ mit eingelassenen Messinggriffen in den 2 Schubladen hat eine sehr klare, Bauhaus geprägte Formgebung. Stilistisch passend zu einer Reihe ähnlich geprägter Modelle, insbesondere dem Schreibtisch „Nelson“.

Beide Konsolen wirken elegant, auch in modern gestylten Einrichtungen.



VITRINEN

Vitrinen sind komplett oder zum Teil verglaste Schränke. Die teilverglaste Variante bietet die Möglichkeit, schöne und besonders geschätzte Objekte gut sichtbar, gern auch beleuchtet, auszustellen. Im blickdichten Teil können all jene Dinge aufbewahrt werden, die nicht ständig sichtbar sein sollen. In unserer „Savitri“ Kollektion bieten wir eine beachtliche Zahl wunderschöner, sehr edler Vitrinen zeitloser Gestaltung in unterschiedlicher Größe.



VITRINE "KATJA"

Art. Nr. VS 006
HBT 200x98x40 cm
2.950 €

„Katja“ und „Belinda“ sind beides schlanke, zeitlose Vitrinenschränke, in denen Sie Gläser, Geschirr oder auch Bücher stilvoll aufbewahren können. Die Fachböden hinter den verglasten Türen sind verstellbar.

Optional können Sie zu diesen Modellen für 90 € Aufschlag eine passende Innenbeleuchtung bei uns ordern.



VITRINE "BELINDA"

Art. Nr. VS 005
HBT 200x65x40 cm
2.250 €



VITRINEN- SCHRANK "ELLORA"

Art. Nr. VS 014
HBT 220x180x45 cm
7.550 €

Mit 5 Schubladen und diversen Fächern ist unsere „Ellora“ eine große Vitrine für Ihren Wohn- oder Essbereich. Durch 2 Schiebetüren vor Staub geschützt verstauen Sie stilvoll und sichtbar Ihre schönen Gläser, Kunstobjekte und Porzellan – während Sie mit den weiteren offenen Fächern jede Menge Platz für Bücher oder andere griffbereite Dinge haben.

060-
077

HIGHBOARD "PIET"

Art. Nr. SB 009
HBT 105x120x45 cm
2.300 €

Schön und klar in der Form ist unser Highboard „Piet“.

Passend zu unserer Kommode „Klara“ und Anrichte „Clarissa“ ist „Piet“ in seiner kompakten Größe mit 3 Schubladen und 5 Fächern erhältlich.

Die integrierte Schiebetür ist verglast oder auch mit Holzfüllung erhältlich.



T 04182 6955

071

GALERIE HIMMELSWEG

Massivholzmöbel Manufaktur

ECK-VITRINE "ALICIA"

Art. Nr. VS 007
HBT 200x90x55 cm
3.200 €



ECKVITRINE "KRISTINA"

Art. Nr. VS 015
HBT 205x92x55 cm
3.900 €



Unsere Eckvitrienen „Alicia“ und „Kristina“: Der Tradition verpflichtet und dennoch so überzeugend zeitgemäß. Eine Bereicherung Ihrer Einrichtung mit hohem Nutzwert.

Optional können Sie zu diesen Modellen für 90 € Aufschlag eine passende Innenbeleuchtung bei uns ordern.



VITRINENSCHRANK "NIKLAS"

Art. Nr. VS 013
HBT 215x160x50 cm
4.990 €

„Niklas“ - eine klassisch schöne Form. Diesen großen Vitrinenschrank können Sie bei Bedarf mit wenigen Handgriffen völlig ohne Werkzeug auseinandernehmen und an anderer Stelle wieder aufbauen.

Das zeitlos klassische Design unserer Vitrinenschränke in Verbindung mit den wunderschönen Edelhölzern vereint Ästhetik mit Funktionalität.

060-
077

VITRINENSCHRANK "OLIVER"

Art. Nr. VS 011
HBT 220x250x50 cm/40 cm
9.800 €

Ein sehr edler, großer Vitrinenschrank ist unser Modell „Oliver“. Die Außenseiten sind wahlweise verglast oder aus Vollholz. Diese - preisgleiche - Wahl haben Sie auch bei allen 5 oberen Türen. Sie können diesen Vitrinenschrank statt in der hier gezeigten „Break Front“-Variante auch in einheitlicher Tiefe aller 5 Elemente von 45 cm zum selben Preis bekommen. Ebenso können Sie die Elemente auch einzeln erwerben.

Eine mögliche Beleuchtung bieten wir Ihnen optional für 75 € je Element.





VITRINE "EVITA"

Art. Nr. VS 003

HBT 198x65x37 cm, 1-türig

1.790 €

Die beiden Modelle „Evita“ und „Sophia“ auf dieser Seite sind im gleichen klassischen Stil. Hinter den Vollholztüren im unteren Drittel befinden sich weitere 2 Fächer für all jene Dinge, die Sie stilvoll aufbewahren, aber nicht ständig zeigen möchten – im Gegensatz zu den 3 sichtbaren Fächern hinter den teilverglasteten Türen.



VITRINE "SOPHIA"

Art. Nr. VS 004

HBT 198x95x40 cm, 2-türig

2.590 €



060-077



T 04182 6955

075



**VITRINENSCHRANK
"STETTIN"**

Art. Nr. VS 008
HBT 210x95x40 cm
2.965 €

Klare Linie, schlichte Eleganz. Ein Schuss Bauhastradition, ein Schuss Art Deco und durchdachte Funktionalität prägen die Möbel dieser Doppelseite. Das Modell „Stettin“ sehen wir als Einzelmöbel im Wohn- oder Essbereich

VITRINENSCHRANK "ROSTOCK"

Art. Nr. VS 009
HBT 200x55x40 cm
2.650 €

SCHRANK „WISMAR“

Art. Nr. VS 010
HBT 200x55x40 cm
2.850 €



060-
077

Die artverwandten Modelle „Rostock“ und „Wismar“ können sowohl als eigenständige Einzelmöbel bestehen, als auch in unterschiedlicher Kombination. Wobei sie dann ohne Zwischenräume zu einem Gesamtmöbel in gewünschter Breite und Konfiguration miteinander verbunden werden.

Diese schönen Einzelmöbel ermöglichen individuelle Zusammenstellungen in beliebiger Zahl.

SCHRÄNKE UND BETTEN



BETT "BREEZE"

Art. Nr. BG 001

Breite: Matratzenbreite + 6 cm

Matratzenmaß

200x100 cm **2.150 €**

200x120 cm **2.300 €**

200x140 cm **2.450 €**

200x160 cm **2.700 €**

200x180 cm **2.950 €**

200x200 cm **3.150 €**

Beschwingt und leicht, von zeitlos schöner Form, trifft dieses Sprossenbett den Geschmack unserer Zeit. Das Grundkonzept dieses Bettes gefällt Ihnen, Sprossen sind jedoch nicht Ihr Geschmack? Sie können anstelle der Sprossen auch Vollholzkassetten wählen.

Breite: Matratzenbreite + 6 cm

* Lieferung ohne Lattenrost und ohne Matratzen.

KLEIDER- SCHRANK „MARKUS“

Art. Nr. KS 001
HBT 215x90x60 cm,
Vengaiholz, 2-türig
2.950 €

Überzeugend schön und funktional zugleich präsentiert sich unser bewährtes und beliebtes Kleiderschrankmodell „Markus“. Sie erhalten dieses Modell standardmäßig in 5 Breitenmaßen und können die Innenaufteilung individuell nach Ihren Vorstellungen mit Kleiderstangen und Fachböden gestalten. Auf Wunsch können auch Schubkästen integriert werden. Gerne unterbreiten wir Ihnen ein Angebot für Ihre individuellen Sonderwünsche.

Die Schränke sind im klassischen Riegelsystem nach alter deutscher Tischlertradition konstruiert und völlig ohne Werkzeug zerlegbar.

* Preise Coromandelholz +13%



„MARKUS“

Art. Nr. KS 001-2
HBT 215x130x60 cm,
2-türig
3.950 €

„MARKUS“

Art. Nr. KS 001-3
HBT 215x190x60 cm,
3-türig
5.480 €

„MARKUS“

Art. Nr. KS 001-4
HBT 215x250x60 cm,
4-türig
7.250 €

„MARKUS“

Art. Nr. KS 001-5
HBT 215x310x60 cm,
5-türig
8.950 €

**078-
081**

T 04182 6955

079

GARDEROBEN-/ KLEIDERSCHRANK „MORTIMER“

Art. Nr. KS 002
HBT 212x120x60 cm
4.260 €

MORTIMER 3-TÜRIG

Art. Nr. KS 002
HBT 212x175x60 cm
5.860 €

MORTIMER 4-TÜRIG

Art. Nr. KS 002
HBT 212x235x60 cm
7.900 €



Genau wie unser Modell „Markus“ ist auch dieser dekorative, aufwendig gearbeitete Kleiderschrank „Mortimer“ aus massiv Vengai Edelholz.

Er ist ohne Werkzeug sehr einfach zerlegbar und auch aufzubauen.

Ein wunderschönes Möbel mit verstellbaren Fachböden und 2 großen, leichtgängigen Schubladen. Erhältlich auch 3-türig in 175 cm Breite oder 4-türig in 235 cm.

Individuelle Maße und/oder Inneneinteilung sind ganz nach Ihren Bedürfnissen möglich.





078-
081

www.himmelsweg.de

081

MÖBEL NACH MASS

Maßgefertigte Möbel für den privaten Wohnbereich. Wir können für Sie Einzelmöbel nach Ihren Wünschen und Maßangaben fertigen. Egal, ob es sich um Standardmodelle aus unserem Sortiment handelt, die Sie in Maß und Gestaltung nach Ihren Vorstellungen verändern möchten oder um Nachbauten anderer Bild-Vorlagen, z. B. aus Büchern oder Zeitschriften.

Bei größeren Vorhaben, wie z. B. Wohn- und Bücherwänden, ganzen Zimmern etc. bitten wir zunächst um eine Skizze des Raumes mit den wichtigsten Maßangaben und um einige Angaben zu Ihrem Bedarf und Erwartungen. Auf dieser Basis nehmen wir eine für sie kostenlose, unverbindliche erste Einschätzung der Möglichkeiten und Kosten vor. Danach stimmen wir die weitere Planung individuell und detailliert mit Ihnen ab. Dies im Regelfall vor Ort in Ihren Räumen.

Wir nennen unsere Möbel nach Maß auch unsere „neuen Antiquitäten“. Sie sind zeitlos schön, von höchster Wertigkeit und im Unterschied zum Spanplattenprodukt die Antiquitäten von morgen. Die sorgfältige Verarbeitung ausgesuchter Hölzer und die traditions- und umweltbewusste Oberflächengestaltung unserer Möbel nach Maß verbürgen deren besondere Qualität und Werthaltigkeit.



ÜBERZEUGEND SCHÖN UND WERTBESTÄNDIG

Eine original **SAVITRI** Massivholz Bibliothek ist heute und für nachfolgende Generationen Inbegriff von Ästhetik, Qualität und Solidität. In altüberlieferter handwerklicher Tischlerarbeit gefertigt ist sie die wertige Alternative zu den seelenlosen Industrieprodukten heutiger Zeit.

Alle Elemente einer klassischen „**SAVITRI**“ Bibliothek sind für sich autark. Das heißt, man kann bei Bedarf umgruppieren oder erweitern durch zusätzliche Elemente. Das ist sehr vorteilhaft, wenn die Wohnsituation sich im Laufe des Lebens ändert und/oder die Büchersammlung immer umfangreicher wird.

EINIGE WICHTIGE INFORMATIONEN FÜR SIE:

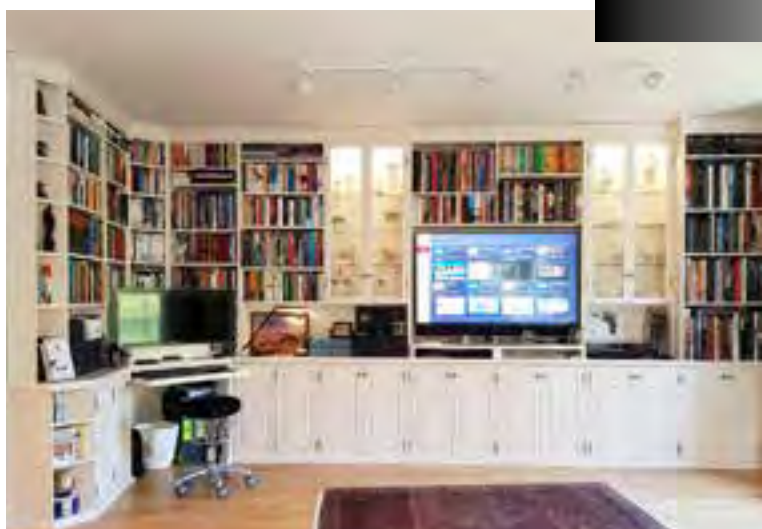
SAVITRI Qualitätsmöbel sind zu 100% vollmassiv. Das gilt für alle Bestandteile. Furnierte Spanplatten, Sperrholz, Leimholz oder andere in der industriellen Möbelfertigung übliche Materialien gibt es hier nicht.

Sie können wählen zwischen Möbeln aus Eiche, Buche, Kirsche oder Kiefer - im Holzton oder farbig gestaltet. Oder Sie wählen eine der seltenen Edelholzarten Vengai oder Coromandel. Hier verarbeiten wir nur wiederverwertetes altes Bauholz, gut abgelagert und schadstofffrei.

Wir liefern bundesweit und auch ins benachbarte Ausland. Den fachgerechten Aufbau übernimmt unser erfahrenes Tischlerteam. Wir werden Ihnen gern ein individuelles Angebot erstellen und benötigen dafür zunächst nur eine einfache Skizze Ihres Raumes mit den wesentlichen Maßangaben sowie einige Hinweise von Ihnen, wie Sie sich Ihre Wunschmöbel vorstellen und was Sie darin unterbringen möchten. Wir freuen uns auf Ihre Anfrage und /oder Ihren Besuch.



082-
085



T 04182 6955

083

GALERIE HIMMELSWEG

Massivholzmöbel Manufaktur



**HÖCHSTE
QUALITÄT BIS
INS LETZTE
DETAIL.**



**EINFACH
KANN JEDER.
WIR MEISTERN
AUCH SCHWIERIGE
AUFGABEN MIT
HERZ UND
VERSTAND.**

084

SAVITRI[®]
KOLLEKTION

**Sie möchten
mehr erfahren:**



EXKLUSIVE WOHN- & BÜCHERWÄNDE

Wir blicken zurück auf mehr als 2 Jahrzehnte Erfahrung in der Planung und Herstellung individueller Wohn- und Bücherwände. Ideenreichtum und größte Sorgfalt bei der Fertigung und Montage garantieren überzeugende Funktionalität und Schönheit. Viele Kunden sahen ihre Erwartungen übertroffen.

Auf den folgenden Seiten zeigen wir exemplarisch einige Beispiele. Sowohl in Naturholz als auch in farbiger Gestaltung. Immer durch und durch vollmassiv von Tischlerhand gefertigt - so wie alle "SAVITRI" Möbel.

SAVITRI Wohn- und Bücherwände werden individuell bis ins letzte Detail nach Kundenwunsch geplant und gefertigt. Wir über- und umbauen Türen sowie Fenster, verkleiden Wandflächen und Heizkörper, finden Ecklösungen und gerundete Abschlüsse - alles exakt nach Maß, ohne Einschränkung durch vorgegebene Rastermaße. Nicht nur Bücher, auch Sammlungen, TV, Video, Hifi, Ton- und Datenträger lassen sich integrieren. Ebenso eine Bar, ein Schreibtisch etc. Sie nennen uns Ihren Bedarf. Wir finden die passende Lösung. Nichts ist unmöglich, denn unsere Möbel entstehen nicht in Serienfertigung sondern in guter traditioneller Handarbeit. Das spürt und sieht man sofort.



082-
085

FARBIGE MÖBEL

Wir planen und gestalten nach Ihren eigenen Ideen und persönlichen Vorgaben. Dabei ist es unser Bestreben Ihnen das Bestmögliche zum günstigsten Preis zu liefern.

BÜCHERREGAL „LUCA“

mit 2 Schubladen

Art. Nr. CF 001
HBT 210x125x36 cm
2.430 €

WOHNWAND „BARCA“

mit 2 Schieberegalen + 2 Vitrinen, beleuchtet

Art. Nr. CF 002
HBT 240x300x45 cm
14.500 €

Nordische Kiefer, cremeweiß oder hellgrau lackiert.





Das Konzept der beweglichen Regale innerhalb einer Bücherwand erlaubt es, besonders viel auf kleiner Stellfläche übersichtlich unterzubringen. Bücher in der 2. Reihe sind bei Bedarf durch einfaches Verschieben der Frontregale gut zugänglich und auch ein TV Monitor lässt sich bei Nichtgebrauch dezent verstecken.

Die beleuchteten - optionalen - Vitrinen verleihen diesem nur 45 cm tiefen und gut 3 Meter breiten Möbel einen sehr wohnlichen Charakter.

COUCHTISCH „IVEN“

mit Glas-einlage oder vollholz

Art. Nr. CF 003
48x125x80 cm
1.580 €

Nordische Kiefer, cremeweiß oder hellgrau lackiert.



VITRINE "MATHILDA"

Art. Nr. CF 011
HBT 195x90x40 cm
1.975 €

Nordische Kiefer, cremeweiß lackiert oder in Wunschfarbe (Aufpreis 180 €).

**086-
095**

T 04182 6955

087

GALERIE HIMMELSWEG

Massivholzmöbel Manufaktur



WOHNWAND „PEMA“

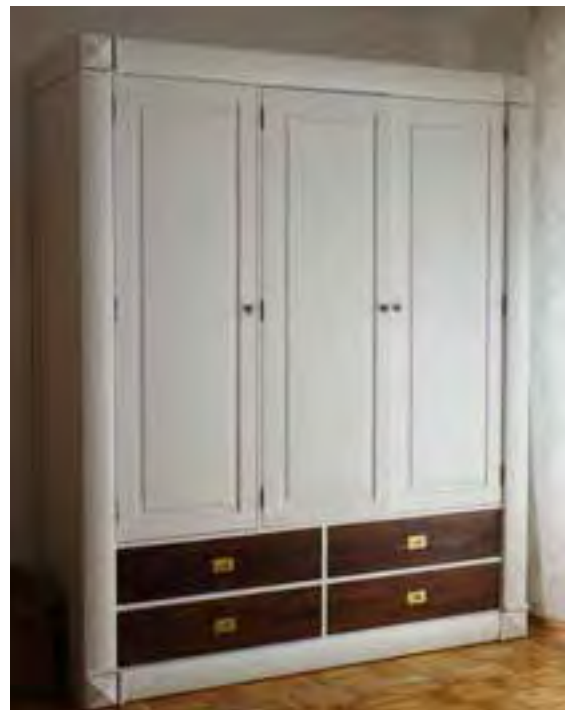
Art. Nr. CF 009
HBT 220x300x45 cm,
2 Schiebetüren , + 4 Schubladen
11.200 €

Nordische Kiefer, cremeweiß oder
hellgrau lackiert.



KLEIDER- SCHRANK „JULES“

Art. Nr. CF 008
HBT 230x200x65 cm, 3-türig
7.250 €





Unsere hier abgebildete Vitrine, gefertigt aus Nordischer Kiefer und anthrazitfarbig gebeizt, ist die minimal abgewandelte Reproduktion eines antiken Originals, das im Hamburger Museum für Kunst und Gewerbe ausgestellt ist.

Die durchaus modern anmutende klare Form des klassischen Wiener Jugendstils war uns Anlass genug, dieses Möbel in unsere "Serenity" Kollektion aufzunehmen. Man muss nicht das Rad neu erfinden, wenn es um gutes Möbeldesign geht.

Deshalb lassen wir uns auch gern von historischen Entwürfen inspirieren. Wenn Sie selbst sich ein Möbel nach alter Vorlage in Form einer hochwertigen Reproduktion aus Massivholz wünschen, werden wir Ihnen einen solchen Wunsch gern erfüllen. Sprechen Sie uns an und schildern Sie uns Ihre Ideen. Wir beraten Sie gern.

086-
095

VITRINE „LIONEL“

Art. Nr. CF 010
HBT 200x95x40 cm,
2-türig mit 1 Schublade
2.390 €

GALERIE HIMMELSWEG

Massivholzmöbel Manufaktur



LAMPENTISCH „HANNI“ MIT SCHUBLADE

Art. Nr. CF 017
HBT 72x48x35 cm
ab 795 €

Diesen hübschen, im klassisch-zeitlosen Stil gestalteten Beistelltisch, handwerklich gefertigt aus Nordischer Kiefer von ausgesuchter Qualität bieten wir Ihnen in 3 Farbvarianten:

- hellgrau und natur
- cremeweiß
- cremeweiß und natur

Gegen einen geringen Aufpreis von nur 90,00 € auch in einer RAL-Farbe Ihrer Wahl.



090

SAVITRI[®]
KOLLEKTION

Bestellungen und Anfragen
täglich 09:00 - 19:00 Uhr

LAMPENTISCH „NANNI“ OVAL

Art. Nr. CF 004
HBT 75x58x40 cm
850 €

Ein bezauberndes Kleinmöbel, das wir Ihnen in der Farbe „Cremeweiß“ - mit oder ohne Antikfinish - anbieten. Gegen einen Mehrpreis von nur 90,00 € auch in einem von 200 RAL-Farbtönen Ihrer Wahl.



VITRINE „FIONA“

Art. Nr. CF 013
HBT 235x200x40 cm
4.380 €

lieferbar in Wunschfarbe
Holzart: Nordische Kiefer, vollmassiv

EINZELVITRINE

Art. Nr. CF 014
HBT 235x100x40 cm
2.490 €

**BELEUCHTUNG
OPTIONAL
100 €**



KONSOLE „MIA COLOR“

Art. Nr. CF 016
HBT 75x105x30 cm
935 €

Abgebildet in Cremeweiß ist diese Anrichte durch ihr neutrales Naturell kombinierbar mit unterschiedlichsten Einrichtungsstilen ganz nach Ihrem Geschmack. Gegen 90 € Mehrpreis mit Ihrem Wunschfarbton aus über 200 RAL-Farbtönen lackiert.

**086-
095**

T 04182 6955

091

GALERIE HIMMELSWEG

Massivholzmöbel Manufaktur



Lieferbar in jedem
gewünschten RAL-Ton

SCHREIBSEKRETÄR „HARRY COLOR“ AUS BUCHE ODER KIEFER, VOLLMASSIV

Art. Nr. CF 006

HBT 120x80x40 cm

ab 2.300 €

Wir bieten Ihnen hier einen zeitlos schönen Schreibklappen-Sekretär in der geradlinigen Bauhaus inspirierten Formgebung an. Hinter den Doppeltüren ist Platz für 2 Reihen Ordner. Oben für Laptop und allerhand Kleinigkeiten. Das ideale Möbel für Ihr Homeoffice.



SCHREIBTISCH „JOSEFINE COLOR“

Art. Nr. CF 022
HBT 90x110x60 cm
1.890 €

Primär gedacht als „Damen“-Schreibtisch ist unser Modell „Josefine“ mit dazu passendem Sitzhocker im Set erhältlich. „Josefine“ passt ideal in Wohn- und Schlafräume, sowie ins Gäste- oder Kinderzimmer.

All unsere „COLOR“ Möbel können Sie gegen einen geringen Aufpreis in Ihrer persönlichen Wunschfarbe aus mehr als 200 RAL-Tönen erhalten.



**OPTIONAL DEN
DAZU PASSENDE
HOCKER.**
195 €

**086-
095**

GALERIE HIMMELSWEG

Massivholzmöbel Manufaktur



094

SAVITRI[®]
KOLLEKTION

WWW.HIMMELSWEG.DE



086-
095

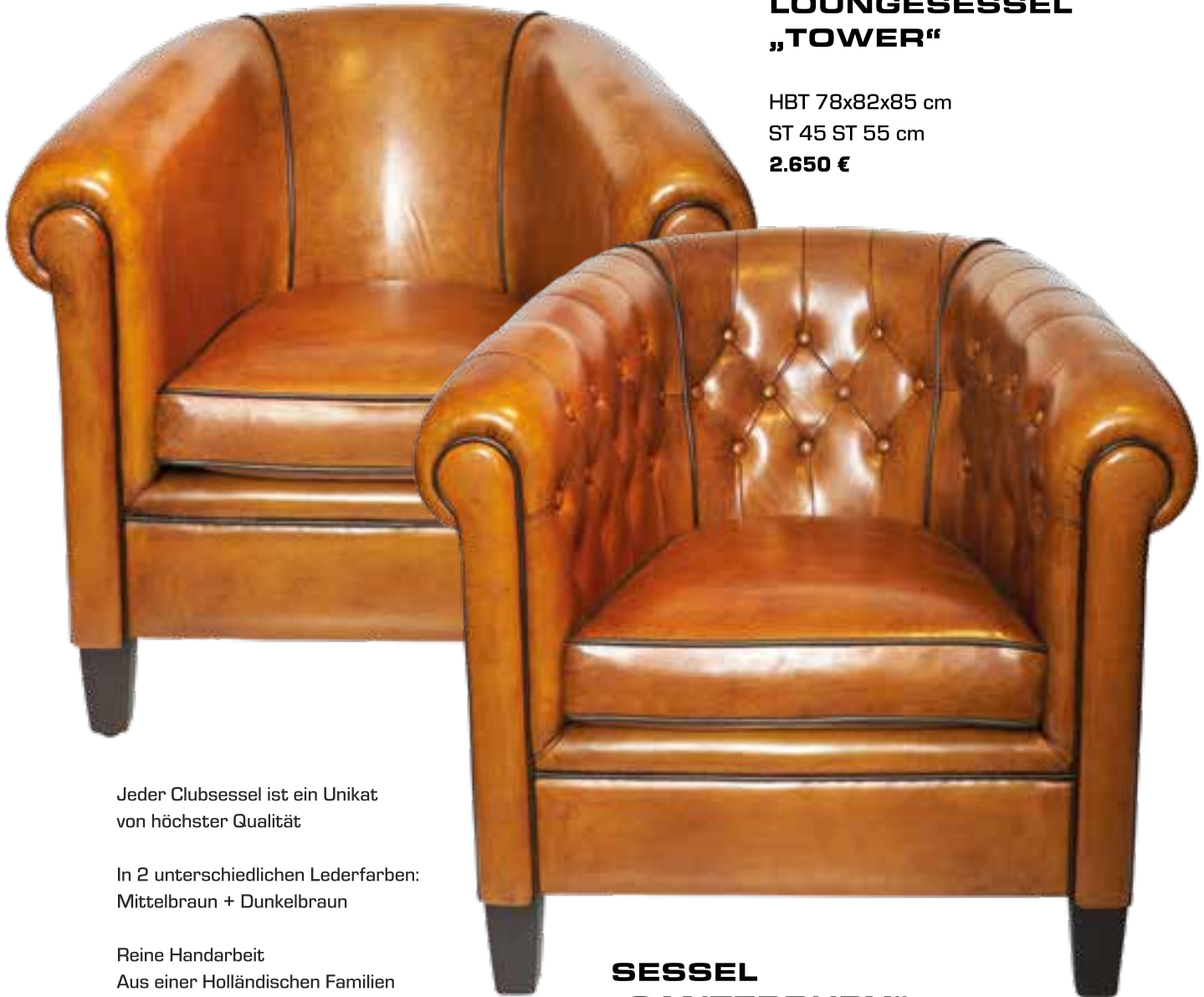
095

SCHAFFSLEDERMÖBEL AUS HOLLAND

Klassischer Loungestil in Top Qualität

LOUNGESESSEL „TOWER“

HBT 78x82x85 cm
ST 45 ST 55 cm
2.650 €



Jeder Clubsessel ist ein Unikat
von höchster Qualität

In 2 unterschiedlichen Lederfarben:
Mittelbraun + Dunkelbraun

Reine Handarbeit
Aus einer Holländischen Familien
Manufaktur

Echt Schafleder – Lederhaut wird
nass bezogen.
Klassische Federkern Polsterung

SESSEL „CANTERBURY“

HBT 78x82x85 cm
ST 45 ST 55 cm
2.745 €

NUR DAS ECHTE HAT **BLEIBENDEN WERT**

Schafledermöbel – etwas ganz Besonderes. In einem kleinen Ort in der niederländischen Provinz Nordbrabant betreiben Jan und Miriam Lammers seit fast 50 Jahren ihre auf Schafledermöbel spezialisierte Polsterei als Familienbetrieb. Es ist einer der letzten Handwerksbetriebe dieser Art in Europa. Ihre Möbel entstehen in extrem zeit- und arbeitsaufwendiger reiner Handarbeit.

Warum sollten Sie Schafleder wählen?

Wegen seiner unvergleichlichen Ästhetik? Wegen seiner Langlebigkeit? Seiner unverfälschten Natürlichkeit? Diese Möbel haben Charakter! Das sehen Sie und Sie fühlen es, wenn Sie die Möbel berühren und in ihnen sitzen. Mit diesen Möbeln werden Sie in Ihrem Wohnzimmer, Esszimmer oder Büro ein stilistisches Statement abgeben. Zugleich werden Sie und Ihre Gäste überzeugenden Sitzkomfort genießen.

Wie entstehen Schafledermöbel?

Das Beziehen von Polstermöbeln mit Schafleder ist eine besondere Kunst, die nur noch in wenigen Polstereien beherrscht und praktiziert wird. Die Lederhaut – im nassen Zustand über die vorbereiteten Gestelle und Polster gespannt – zieht sich bei langsamer, kontrollierter Trocknung ganz fest und glatt zusammen.

Die schonend durchgefärbten Häute werden später von Hand gewachst und patiniert. Diese exklusiven Möbel haben eine einzigartige Ausstrahlung. Die Polsterung ist fest und trotzdem äußerst bequem.

100 % nachhaltige Fertigung

In der Manufaktur von Jan und Miriam wird nur Leder aus Australien und Neuseeland verarbeitet. Dort haben die Schafe viel Platz, um zu starken und gesunden Tieren heranzuwachsen. Bei den Häuten handelt es sich um ein Restprodukt, ein „grünes“ Produkt. Nur die beste AA Qualität wird ausgewählt und zunächst in Frankreich rein pflanzlich gegerbt. Die fertigen Häute werden dann in Holland zugeschnitten und im Wasserbad komplett durchfeuchtet, bevor sie nass auf die Gestelle gezogen werden. Diese schwere und zeitraubende Arbeit wird nur von den besten, erfahrenen Polsterern beherrscht. Nur auf diese Weise bekommt man faltenfrei gepolsterte Sitzmöbel. Es entsteht eine einmalige Optik. Nach einer 24 stündigen Trocknung in einem speziellen Trockenraum ist das Leder um ca. 8 % geschrumpft und umhüllt straff und faltenfrei die Gestelle. Abschließend wird jedes Möbel mit natürlichen Beizen und nach altem, geheimen Rezept von Hand patiniert, und nach neuerlicher Trocknung mit Naturwachs vollendet.



Das Polstermaterial wird hier auf dem Gestell angebracht



Der Polsterer bekleidet das Gestell mit feuchten Schafleder



Letzte Befestigungsarbeiten an den Frontseiten

096-
109

T 04182 6955

097

OHRENSESSEL
CAMBRIDGE & LONDON
STILMÖBEL IN TRADITIONELL
ZEITLOSER ELEGANZ.



**OHRENSESSEL
„CAMBRIDGE“**

HBT 95x79x80 cm
SH 45 ST 53 cm
2.765 €



**OHRENSESSEL
„LONDON“**

HBT 113x86x94 cm
SH 46 ST 54 cm
2.890 €

Sie können unsere exklusiven Schafledermöbel in 3 verschiedenen Farbtönen bestellen: 1. Hellbraun 2. Mittelbraun 3. Dunkelbraun. Unsere Abbildungen zeigen die Variante „Mittelbraun“.

Die Füße können in Schwarz oder Kirsche bestellt werden, die Keaderschnüre in Möbelfarbe oder in der Kontrastfarbe Schwarz. Zu allen Modellen liefern wir passende Fußhocker.

Auf Wunsch können die Fronten mit dekorativen Mes-

singnägeln verziert werden. Als weitere Option können die Füße mit klassischen Messingrollen ausgestattet werden. Mehrpreis nur 140,00 Euro. Bei den Maßen, z.B. der Sitzhöhe, können individuelle Anpassungen vorgenommen werden.

Sessel und Sofas -
so individuell wie ihre Besitzer!

**VERSUCHUNGEN SOLLTE MAN NACHGEBEN
- MAN WEISS NIE, OB SIE WIEDERKOMMEN...**

ABSOLUT KLASSISCH. EIN STATEMENT
DES GUTEN GESCHMACKS.



SOFA „TOWER“
2-SITZER

HBT 78x82x85 cm
SH 45 ST 55 cm
3.890 €

Sofa Tower in 3 Breiten:

156 cm **3.890 €**
178 cm **4.100 €**
196 cm **4.380 €**

SOFA „CANTERBURY“ 3-SITZER

HBT 78x196x85 cm
SH 45 ST 55 cm
4.580 €

Sofa CANTERBURY in 3 Breiten:
156 cm **4.150 €**
178 cm **4.325 €**
196 cm **4.580 €**



096-
109

TRADITIONELLE POLSTER- MÖBEL AUS SCHAFSLEDER IN ZEITLOSER ELEGANZ.



SOFA „CELESTE“

H79xB144xT78 cm

SH 45 ST 50 cm

3.780 €

Sofa erhältlich in 3 Breiten:

2-sitzig 144 cm 3.780 €

2½-sitzig 164 cm 3.990 €

3-sitzig 184 cm 4.250 €

SESSEL „CELESTE“

H79xB70xT78 cm

SH 45 ST 50 cm

2.300 €

Grundsolide in Material und Aufbau.
Zugleich aber zierlich und leicht in der
Anmutung und in den Abmessungen.



ZEITLOSE KLASSIKER

...ob als Solitär, als gemütliche Sitzgruppe oder als anspruchsvolle Bestuhlung zum Esstisch diese 3 Modelle machen immer eine gute Figur.



STUHL „PARIS“

HBT 80x62x60 cm
SH 45 cm
1.270 €

STUHL „BERLIN“

HBT 112x47x62 cm
SH 49 cm
850 €



STUHL „LOUVRE“

HBT 89x62x58 cm
SH 50 cm
1.270 €

096-
109

T 04182 6955

101

**GALERIE
HIMMELSWEG**

Massivholzmöbel Manufaktur

BESTIMMT HABEN WIR AUCH **FÜR
SIE DEN PASSENDEN SESSEL!**



102

SAVITRI[®]
KOLLEKTION

Sie möchten
mehr erfahren:

100% WERTARBEIT AUS HOLLAND



**OHRENSESSEL
"JAREK"**

in Stoff ab **1.465 €**
in Leder ab **1.840 €**

HBT 100x76x90 cm
SH 44 ST 52 cm



**OHRENSESSEL
„DAREK“**

in Stoff ab **1.390 €**
in Leder ab **1.765 €**

HBT 100x76x90 cm
SH 44 ST 52 cm

Beide Modelle mit echter Federkern
Polsterung für besten Sitzkomfort.
Lieferbar in div. Stoff- und Lederva-
riationen. Wir informieren Sie gern.



**096-
109**

LEDERSESSEL UND SOFA „WILLIAM“



LEDER SOFA „WILLIAM“ IN 2 BREITEN:

140 cm ab **5.200 €**

165 cm ab **6.100 €**

LEDER SESSEL „WILLIAM“

HBT 82x76x75 cm

SH 46 cm

ab **3.650 €**

Zur weiteren Information über die exclusive Möbelkollektion der Traditionsfirma empfehlen wir Ihnen die Homepage: www.sinn-living.de

WILLIAM, bezogen im feinsten Anilinleder südeuropäischen Ursprunges. Ein samtweicher Griff und wunderschöne Naturmerkmale gepaart mit einem natürlichen Narbenbild. Rahmen und Füße massiv Eiche.

IHR LIEBLINGSPLATZ ZUM LESEN, FERNSEHEN ODER TRÄUMEN



OHRENSESSEL „BOND“

HBT 113x85x81 cm
SH 45 cm
ab **3.570€**

Rückenlehne mit Neigung.

Passender Fußhocker

HBT 41x52x48 cm
JAZZ ab **780 €**
In Leder ab **1.055 €**

OHRENSESSEL „PAUL“

HBT 113x80x88 cm
SH 45 ST 52 cm
ab **2.850 €**

096-
109

T 04182 6955

105

POLSTERMÖBEL IN PERFEKTION



STOFF SOFA „WILLIAM“

82x138x75 cm
SH 46 cm
ab **3.349 €**

ECHE WERTE AUS DER MANUFAKTUR SINN LIVING

Als GALERIE HIMMELSWEG stehen wir seit Jahrzehnten für geprüfte Qualität und Nachhaltigkeit der von uns angebotenen Möbel. Die Sofas und Sessel werden von dem deutschen Familienunternehmen SINN Living gefertigt. In 3. Generation entstehen hier traditionell handwerklich gefertigte Polstermöbel der Extraklasse. Sie sind von zeitloser Schönheit und zählen unbestritten qualitativ zum Besten auf dem Markt.



QUALITÄT DIE ÜBERZEUGT.

Klassische Gurt- und Federkernpolsterung kombiniert mit den besten Materialien in perfekter Verarbeitungsqualität. Das Ergebnis: Sitzmöbel von herausragendem Komfort und Generationen überdauernder Langlebigkeit. Das macht SINN.

SOFA 165 „WILLIAM“
DAS KOMPAKTE 3-SITZ SOFA.
ab **3.350 €**

STOFF SESSEL „WILLIAM“

HBT 82x78x75 cm
SH 46 cm
ab **2.571 €**

Erhältlich in einer großen
Farbauswahl.



STILVOLL WOHNEN!

SOFA „ARTHUR“



Dieses zeitlos schöne Stilsofa mit beidseitig abklappbaren Armlehnen ist in 3 Breiten lieferbar: 165, 180, 200 cm. Die Abbildungen zeigen die Breite 180 cm.

SESSEL „CHERRY“

„Bergen Silver“

HBT 88x75x81 cm

SH 45 cm

ab **1.775 €**



Erhältlich in vielen Bezugsvarianten in Stoff und Leder. Die ideale Ergänzung zum „Sofa Arthur“.

SOFA ARTHUR

2 1/2 sitzig. Erhältlich in vielen verschiedenen Bezugsvarianten in Stoff und in Leder.

Preis ab **4.350 €**



SOFA „ARTHUR“

in einem ausdrucksvoll gemusterten Stoffbezug.

HBT 84x180x87 cm

SH 45 cm



SOFA „ARTHUR“

in einer von vielen möglichen Stoffvarianten.

HBT 84x180x87 cm

SH 45 cm



LEDERSOFA „ARTHUR“

ausgesuchte Lederqualitäten in div. Farben.

HBT 84x180x87 cm

SH 45 cm

096-
109

AUF DIESER SEITE VON SINN LIVING
UNSER **EXCLUSIV-MODELL**
„HENRY VINTAGE ETRO“





Selbstverständlich liefern wir Ihnen das Model „Henry“ auch in allen anderen von SINN Living angebotenen Stoff- und Ledervarianten.

SIMPLY THE BEST: **HENRY VINTAGE ETRO**

Dieser Sessel ist ein echter Hingucker. Von dem bekannten deutschen Familienunternehmen Sinn Living als Exklusiv Edition nur für GALERIE HIMMELSWEG gefertigt. Unübertroffen in der Qualität und Verarbeitung. Wir kennen nichts Besseres im Bereich Polstermöbel. Einzigartige Ausstrahlung und Optik durch den hochwertigen, samtigen Chenillestoff der weltbekannten italienischen Traditionsweberei ETRO. Auch lieferbar als Sofa in 163 cm Breite.

Alle HENRY Modelle stehen für gediegene Eleganz und Wohnlichkeit in Verbindung mit bestem Sitzkomfort.



HENRY VINTAGE SESSEL

HBT 80x82x84 cm
SH 46 cm
3.849 €

Ohne Abbildung:

HENRY VINTAGE SOFA

HBT 80x163x84 cm
SH 46 cm
5.998 €

**096-
109**

T 04182 6955

109

AUSSERGEWÖHNLICHE LEUCHTEN



**STEHLEUCHE
„CONTROVERSIA“
5 FLG.**

Art. Nr. 300 K 11169
HBT 157x70x50 cm
1.630 €

**TISCH-
LEUCHE
„CONTROVERSIA“
4 FLG.**

Art. Nr. 300 K 12261
HBT 47x30x28 cm
969 €



In den Blättern ist etwas verborgen: das Licht. Doch es scheint wie von selbst. Wie hell entscheiden Sie mittels Dimmer. Die Leuchten der Düsseldorfer Firma **HOLLÄNDER** zählen seit Jahrzehnten zum Edelsten und Schönsten auf dem europäischen Markt.

WELTWEIT EINZIGARTIG: DIE AUSSERGEWÖHNLICHEN DESIGN LEUCHTEN DER DÜSSELDORFER FIRMA



**STEHLEUCHE
„CONTROVERSA“
9-FLG.**

Art. Nr. 300 K 11174
HBT 150x40x26 cm
1.729 €

Eine gleichmäßige Verteilung der goldenen Blätter, welche in die Höhe wachsen, bietet das Modell „Controversa“



**TISCHLEUCHE
„CONTROVERSA“
2-FLG.**

Art. Nr. 300 K 12264
HBT 43x33x15 cm
675 €

Die Tischleuchte ist hell genug, um als Leselampe genutzt zu werden.



**TISCHLEUCHE
„SOLISTI CAVALLO“**

Art. Nr. 300 K 12175
HBT 43x33x15 cm
298 €

Als Sinnbild für Luxus, Eleganz und Glamour steht dieses Pferd im strahlenden Licht.

STEHLEUCHTE „INNOVAZIONE“

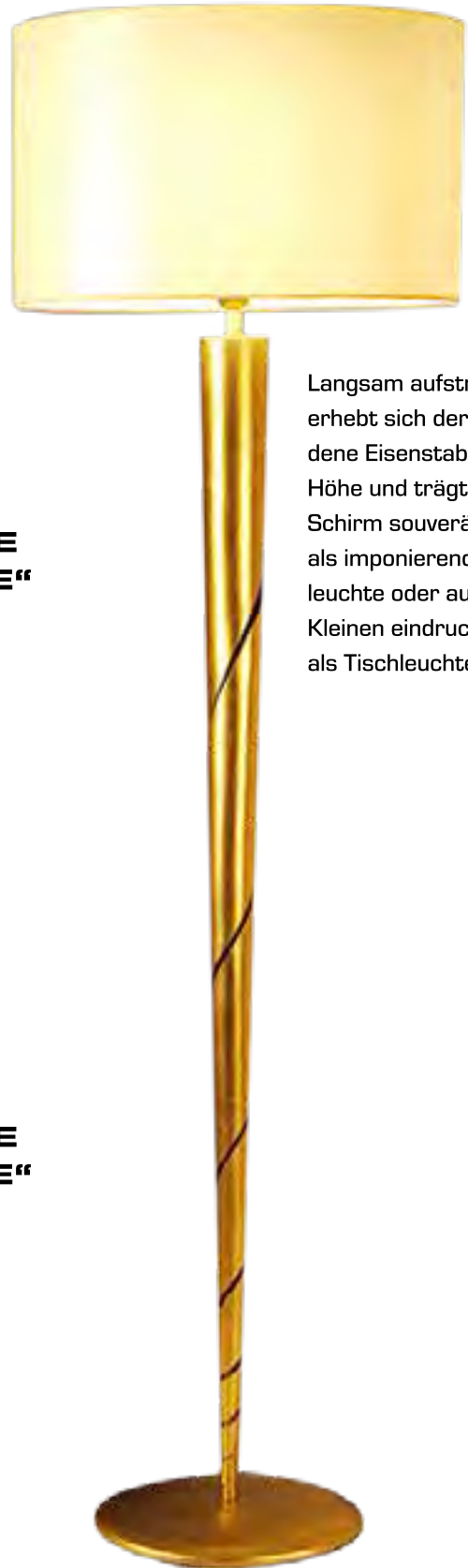
1 FLG.

Art. Nr. 300 K 1176

HBT 165x48x32 cm

Schirm und Fuß oval

829 €



Langsam aufstrebend erhebt sich der goldene Eisenstab in die Höhe und trägt den Schirm souverän – ob als imponierende Stehleuchte oder auch im Kleinen eindrucksvoll als Tischleuchte



TISCHLEUCHTE „INNOVAZIONE“

1 FLG.

Art. Nr. 300 K 12109

HBT 60x26x15 cm

Schirm und Fuß oval

389 €



TISCHLEUCHTE „INNOVAZIONE“

1 FLG.

Art. Nr. 300 K 12109 X

HBT 60x26x15 cm

389 €

Alle **HOLLÄNDER** Designleuchten sind technisch auf der Höhe der Zeit und können mit LED Leuchtmitteln betrieben werden. Bei fast allen Modellen kann zwischen schwarzen (innen goldfarbenen) und hellen Schirmen gewählt werden.



**TISCHLEUCHE
„LINO“**
1 FLG.

Art. Nr. 300 K 12171
H 63 Ø 27 cm
445 €

Geborgenheit strahlt die Leuchte „Lino“ aus, da sie die Richtung nach innen demonstriert. Die Formgebung am goldenen Schnitt orientiert kann besonders harmonisch auf Sie wirken.



**TISCHLEUCHE
„SNAIL TWO“**
2 FLG.

Art. Nr. 300 K 12120 X
56 x Ø 18 cm
425 €

Wie zwei von innen leuchtende Schneckenhäuser die Langsamkeit und Einkehr versinnbildlichen. Diese Leuchte wirkt nicht nur in Momenten der Stille, um sich selbst wahrzunehmen.



STEHLEUCHE „LINO“
1 FLG.

Art. Nr. 300 K 1195
H 160 Ø 46 cm
849 €

110-
121

T 04182 6955

113

TISCHLEUCHE „CATTEDRALE“ 2 FLG.

Art. Nr. 300 K 12259
HBT 54x50x20 cm
589 €

Künstlerisch gestaltet steht diese Tischleuchte für Freundschaften und strahlt sie von allen Seiten an.



STEHLEUCHE „QUADRANGOLARE“ 4 FLG.

Art. Nr. 300 K 11103
HBT 152x37x34 cm - dimmbar
1.615 €

Wie eine lebendige Pflanze die zum Licht wächst wirkt diese Stehleuchte in ausgefallener Form aus Linien, Kurven und Quadraten.



TISCHLEUCHE „STRELICIE“

Art. Nr. 300 K 12244
HBT 54x50x20 cm
395 €

Dargestellt als züngelnde Flammen umgeben von Licht wirkt diese Tischleuchte wie Feuerkraft.

WERTVOLLES IST IMMER LEICHT ERKENNBAR.



TISCHLEUCHE „OMEGA SOTTILE GRANDE“ 1 FLG.

Art. Nr. 039 K 1237 V (groß)
H 80 Ø 35 cm
698 €

TISCHLEUCHE „OMEGA SOTTILE“ 1 FLG.

Art. Nr. 039 K 1239 V (klein)
H 65 Ø 27 cm
535 €



TISCHLEUCHE „PICCOLA SOLE“

Art. Nr. 300 K 12131
HBT 37x11x9 cm
189 €

Wie eine kleine Sonne die Ihre Wohnräume erstrahlen lässt.



TISCHLEUCHE „PICCOLA LUMACHE“

Art. Nr. 300 K 12125
HBT 37x13x9 cm
189 €

Ein kleines leuchtendes Schneckenhaus, welches von innen heraus wie ein kleiner Stern erstrahlt.



TISCHLEUCHE „PICCOLA NAUTILO“

Art. Nr. 300 K 12133
35x Ø 9 cm
189 €

Geheimnisvoll wirkt diese kleine Leuchte im Nautilus Design. Je mehr man sie betrachtet, desto tiefer versinkt man in ihrer Ausstrahlung.



Handgemacht, ästhetisch und technisch Maßstäbe setzend: das sind die Leuchten der Firma Holländer. Einige Modelle, die uns besonders gut gefallen, präsentieren wir Ihnen hier in unserem Katalog. Viele weitere Modelle finden Sie auf der Homepage WWW.HOLLAENDER.DE

Alle Modelle können Sie zum günstigen Preis frei Haus von uns beziehen.

HÄNGE LEUCHE „QUADRANGOLAR“

Art. Nr. 300 K 1467

HBT 152x37x34 cm - dimmbar

1.615 €



Diese Hängeleuchte fasziniert mit ihrer außergewöhnlichen Form und dem kreativen Lichtspiel welches durch sie wirkt.

Ein elegantes Kunstobjekt ist die

STEHLEUCHE „TALISMANO“

Art. Nr. 300 K 11190

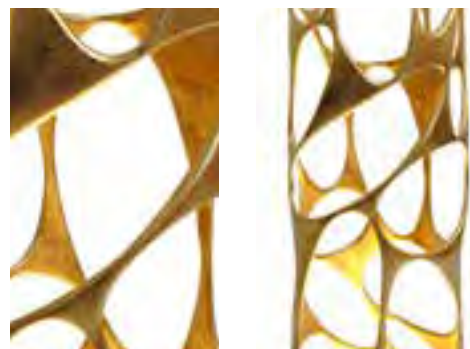
H 176 Ø Fuß 26 cm

Ø Säule 18,5 cm

2.395 €



Auch als stehende Variante wirkt diese Leuchte besonders eindrucksvoll - als würde die goldene Masse in die Höhe fließen. Ein echter Hingucker in jedem Raum.



EIN STÜCK HIMMEL FÜR ZUHAUSE



WANDLEUCHE „SONNE GRANDE“ 2-FLG.

Art. Nr. 300 1601
T 15 Ø 70 cm
635 €

Erhältlich auch in Ø 100 cm
Art. Nr. 300 1618
1.100 €

Mit dieser Wandleuchte holen Sie sich die Sonne herein und können sich immer wieder an ihrer Strahlkraft erfreuen.



WANDLEUCHE „SATELLITE 2“

Art. Nr. 300 K 13180
T 15 Ø 91 cm
1.260 €

Wie durch eine Iris kann man nicht nur in die Tiefen der Seele eintauchen - sondern gleich in ferne Galaxien bei diesem magischen Anblick.



WANDLEUCHE „FIRMAMENTO“

Art. Nr. 300 K 13234
T 4,5 Ø 88 cm
1.680 €

Wie Wolken die sich vor einen leuchtenden Planeten schieben und seine Wirkungskraft zusätzlich verstärken.

110-
121

HAMBURGER STABLEUCHTEN EINFARBIG

Gefertigt von einem Hamburger Familienbetrieb seit mehr als 50 Jahren. Viele weitere Farben sind auf Wunsch erhältlich. Die Höhe kann nach Ihren Wünschen geändert werden. Die Schirme sind innen goldfarbig. Dieser Meisterbetrieb fertigt für Sie auch individuelle Auftragsarbeiten, bspw. aparte Unikat-Leuchten aus Vasen oder Skulpturen. Nähere Auskünfte dazu geben wir Ihnen gern. Alle lieferbaren Farben und viele weitere Informationen finden Sie auf: www.leuchten-dh.de

HBT 50x30xT11 cm

229 €



Art. Nr. ST W 11CRW



Art. Nr. ST W 11GruenHell1



Art. Nr. ST W 11 GR



Art. Nr. ST W 11 Helllachs1



Art. Nr. ST W 11 Blau



Art. Nr. ST W 11 GRL

HAMBURGER STABLEUCHTEN ZWEIFARBIG

Die seit vielen Jahren unter dem Namen „Hamburger Stableuchten“ bekannten Tisch- und Standleuchten werden in 2. Generation von der Familie Hahlweg in Norderstedt gefertigt. Sie sind heute in vielen Privathaushalten und namhaften Hotels – z.B. den Vier Jahreszeiten Hamburg zu finden. Das ganze Angebot in 25 frei wählbaren Farbtönen finden Sie unter www.leuchten-dh.de im Internet. Eine NDR TV Reportage über das Unternehmen im Internet unter www.lampenundschirme-mh.de. Sehr sehenswerter Bericht.

Die Standardhöhe dieser Leuchten beträgt 50 cm. Auf Wunsch erhalten Sie Ihre Leuchte aufpreisfrei auch niedriger. Viele Farbtöne - von pastellig zart bis kräftig - stehen zur Auswahl. So können Sie Ihre Leuchte perfekt auf Ihr Interieur abstimmen.

STABLEUCHE

EINFARBIG **229 €**

STABLEUCHE

ZWEIFARBIG **269 €**



Art. Nr. ST 21 HG-OR



Art. Nr. ST 21 HG-MB



Art. Nr. ST 21 HG-TG



Art. Nr. ST 21 WE-HG



Art. Nr. ST 21 SCH-WE



Art. Nr. ST WE-TB-NI

110-
121

T 04182 6955

119

GALERIE HIMMELSWEG

Massivholzmöbel Manufaktur

STABLEUCHTE OVALER FUSS

HBT 50x30xT11 cm

229 €



Art. Nr. STR 15 VA



Art. Nr. STR 15 TB



Art. Nr. STR 15 CHR



Art. Nr. STR 15 TG

STEH- UND LESELEUCHTE



Art. Nr. SL 09
135 x Ø 30 cm
einfarbig **499 €**

Erhältlich in allen Farbvarianten

zwei farbig

549 €



110-
121

WISSEN ÜBER HERKUNFT, FERTIGUNG UND BESONDERE EIGENSCHAFTEN

WORAUS BESTEHEN „SAVITRI“ MASSIVHOLZMÖBEL?

Diese Möbel bestehen aus vollmassiven alten tropischen Edelhölzern. Das gilt für alle Bestandteile - auch für Rückwände, Schubkastenböden etc. Furnierte Spanplatten, Sperrholz, Leimholz oder andere in der industriellen Möbelfertigung übliche Materialien gibt es hier nicht. Den Unterschied zum Massenprodukt sehen und fühlen Sie.

WAS BEDEUTET „ALTE“ TROPISCHE EDELHÖLZER?

Damit meinen wir wiederverwertetes Holz aus dem Hausbau der britischen Kolonialzeit in Südasien - gut abgelagerte, schadstofffreie, besonders schöne und seltene Holzarten. Frisch geschlagenes Tropenholz - ob mit oder ohne Zertifikate - verwenden wir grundsätzlich nicht. Wir distanzieren uns konsequent von der Zerstörung tropischer Regenwälder.

GIBT ES KINDERARBEIT IN UN- SERER INDISCHEN TISCHLEREI?

Auf gar keinen Fall. Nur speziell geschulte und langjährig erfahrene Möbeltischler sind qualifiziert für die Herstellung unserer Qualitätsmöbel. Entsprechend ist auch die Entlohnung unserer Tischler überdurchschnittlich.

WARUM KEINE FERTIGUNG IN DEUTSCHLAND?

Die Fertigung erfolgt dort, wo wir das Grundmaterial, die alten Edelhölzer, finden. Wir kaufen das begehrte Altholz direkt von den Abrissbaustellen und verarbeiten es in der 1995 von uns in Indien gegründeten Tischlerei, die wir jährlich mehrmals besuchen. In Deutschland wäre es wegen des hohen Lohnniveaus nicht möglich, ähnlich hochwertige Massivholzmöbel

kostengünstig herzustellen. „SAVITRI“ Massivholzmöbel sind preiswerter als viele „Markenmöbel“ bekannter Hersteller, die aus furnierten Spanplatten bestehen und maschinell gefertigt werden.

IST JEDES „SAVITRI“ QUALITÄTSMÖBEL EIN UNIKAT?

Jedes dieser Möbel trägt die unverkennbaren Merkmale rein handwerklicher Tischlerarbeit und jedes Möbel ist einzigartig in Maserung und Struktur des gewachsenen Holzes, aus dem es besteht.

„SAVITRI“ Massivholzmöbel aus europäischen Hölzern.

Für Freunde europäischer Holzarten bieten wir Möbel aus Eiche, Buche oder Kirsche an sowie farbige, gebeizte oder lackierte Möbel aus nordischer Kiefer. Die sorgfältige handwerkliche Fertigung erfolgt in einer familiengeführten Vertragstischlerei in Ostpolen. Hier wird noch in der Tradition altüberlieferter, europäischer Schreinerkunst bestes Massivholz verarbeitet - statt der in Deutschland überwiegend verbreiteten Leimholz - oder furnierten Spanplatten.

HOLZ IST EIN LEBENDIGER WERKSTOFF: ES „ARBEITET“. WAS HEISST DAS?

Abhängig von Temperatur und Luftfeuchte im Raum können einzelne Bauteile sich ausdehnen oder - zu meist bei trockener Heizungsluft während der Wintermonate - schrumpfen. Auch europäische Hölzer wie Eiche, Buche, Kirsche, Kiefer etc. reagieren so. So kann es auch bei Massivholzmöbeln aus gut abgelagertem, trockenem Altholz gelegentlich zu kleinen Trocknungsrissen kommen, die sich meist im Sommer von alleine zurückbilden. Diese und andere „Unregelmäßigkeiten“ sind typisch für das Naturprodukt Holz. Sie sind kein Reklamationsgrund.

OFFEN FÜR NEUES

ÖKOLOGISCH, NACHHALTIG, FAIR



Der „SAVITRI“ Rohstoff für unsere nachhaltigen Massivholzmöbel



Die individuelle Planung für „SAVITRI“ Massivholzmöbel



Das „SAVITRI“ Tischler und Leitungs Team.



122-
127

T 04182 6955

123

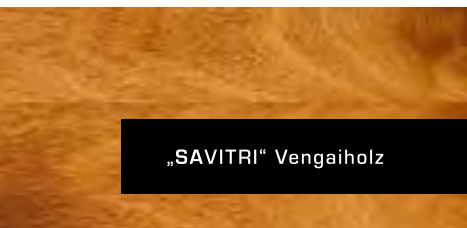
MATERIAL- EIGENSCHAFTEN

NACHHALTIGKEIT:

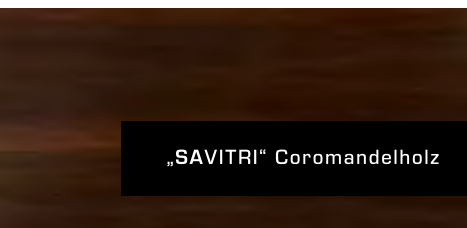
Es gibt nur einen Planeten Erde. Für jetzt und für zukünftige Generationen. Ihn zu schützen und zu bewahren ist auch unsere Aufgabe. Seit fast 3 Jahrzehnten fertigen wir in der von uns gegründeten Möbelmanufaktur in Südindien hochwertige Massivholzmöbel. Von Beginn an haben wir ausschließlich wiederverwertetes altes Balkenholz verarbeitet. Dabei bevorzugen wir die beiden Edelholzarten Vengai (südasiatische Wildkirsche) und Coromandelholz (aus der Familie der Ebenholzgewächse). Beides sind wunderschöne tropische Harthölzer und nur aus den immer rarer werdenden Altholzbeständen baufälliger Kolonialbauwerke erhältlich. Niemand sonst in Deutschland bietet Ihnen eine Möbelkollektion aus diesen exklusiven, Jahrzehnte abgelagerten, chemiefreien Edelhölzern. Ihre Entscheidung für diese Hölzer ist umweltbewusst und trägt bei zum Schutz der tropischen Regenwälder!

AUS LIEBE ZUR UMWELT RECYCLING & NACHHALTIG

Die „SAVITRI“ Kollektion wird nachhaltig und mit Respekt für Mensch und Natur in liebevoller handwerklicher Arbeit produziert. Jedes Stück ein Unikat.



„SAVITRI“ Vengaiholz



„SAVITRI“ Coromandelholz

Als zusätzliche Holz-Alternativen bieten wir (hier nicht abgebildet)

- Mahagoni
- Teakholz
- Kalimardu eine sehr dunkle Holzart (ähnlich Mooreiche)
- Pilaimardu eine bräunliche Holzart, die unserer Eiche ähnelt.



Sie möchten
mehr erfahren:

DER WEG ZUM ZIEL

...VON MEISTERHAND GEFERTIGT

PHASE I Rohstoff
Gewinnung & Auswahl



PHASE II Material
Planung & Verarbeitung



PHASE III
Bau & Finishing



122-
127

SERVICE

WIR HABEN MEHR ZU BIETEN!



SIE BRAUCHEN FÜR IHRE PLANUNG EINEN BERATUNGSTERMIN VOR ORT?

Bei größeren Einrichtungsvorhaben, z.B. Wohn- oder Bücherwänden empfehlen wir Ihnen unsere professionelle Einrichtungsberatung vor Ort in Anspruch zu nehmen. Wir unterstützen Sie gerne dabei, damit es gut und passend wird.

T 04182 - 6955 von 09.00 bis 19.00 Uhr
oder unter galerie@himmelsweg.de



EXKLUSIVER MONTAGE SERVICE

Die fachgerechte Montage durch unser erfahrenes Tischlerteam ist fester Bestandteil unseres Lieferservice. Bei komplexen Möbeleinheiten eine Selbstverständlichkeit. Aber auch bei Einzelmöbeln sorgen wir dafür, dass jedes Teil an den ihm zugedachten Platz zu stehen kommt.

T 04182 - 6955 von 09.00 bis 19.00 Uhr
oder unter galerie@himmelsweg.de



WIR LIEFERN UNSERE „SAVITRI“ KOLLEKTION MIT EIGENEM FUHRPARK

Wir liefern landesweit mit eigenem Personal und eigenen Fahrzeugen. So können wir sicherstellen, dass die bestellte Ware unbeschädigt und zum passenden Zeitpunkt zu Ihnen gelangt.

Unsere Kleinmöbel versenden wir in der Regel als DHL-Paket.

T 04182 - 6955 von 09.00 bis 19.00 Uhr
oder unter galerie@himmelsweg.de

ALLGEMEINE GESCHÄFTSBEDINGUNGEN (AGB)

BESTELLHINWEISE

Alle Angebote aus diesem Katalog können Sie telefonisch bestellen unter 04182 – 6955, per Fax unter 04182 – 23609, per E-Mail an galerie@himmelsweg.de oder auf dem Postwege an Galerie Himmelsweg, Dieckhofstr. 16, 21255 Tostedt. Alles ganz einfach und formlos - ohne „Einkaufskorb“.

PREISGARANTIE

Die angegebenen Preise enthalten die zur Zeit gültige gesetzliche Mehrwertsteuer und sind gültig bis zum Erscheinen eines neuen Katalogs.

LIEFERZEITEN

Diese variieren in Abhängigkeit von der Art des/der Artikel. Paketversandfähige Artikel wie „SAVITRI“ Kleinmöbel sind zumeist lagernd vorhanden und werden innerhalb von 3-5 Tagen verschickt. Leuchten erhalten Sie im Regelfall innerhalb von 3-4 Wochen. Größere Möbel aus der „SAVITRI“ Kollektion werden im allgemeinen nach Bestelleingang für Sie gefertigt und nach ca. 10-20 Wochen ausgeliefert.

LIEFERUNG UND LIEFERKOSTEN

Die Preise sämtlicher Kleinmöbel mit den Artikelnummern KM und aller in diesem Katalog angebotenen Leuchten enthalten die innerdeutschen Versandkosten. Beim Versand ins EU-Ausland kommen pauschal 25 Euro hinzu. Größere Einzelmöbel liefern wir innerhalb Deutschland mit eigenen Fahrzeugen – ohne Inseln – gegen eine Unkostenpauschale von maximal 125 Euro.

Unser Lieferservice schließt grundsätzlich das Aufstellen der Möbel in Ihrer Wohnung mit ein. Lieferung und Montage von Wohn- und Bücherwänden werden nach Aufwand abgerechnet.

ZAHLUNG

Kleinmöbel bis zu einem Wert von 700 Euro liefern wir gegen Rechnung, zahlbar sofort nach Erhalt per Banküberweisung auf unser Konto. Bei Waren im Wert von jeweils mehr als 700 Euro und bei Maßanfertigungen erbitten wir nach Bestelleingang und Auftragsbestätigung durch uns eine Anzahlung von 30% des Warenwertes per Banküberweisung. Den Restbetrag erwarten wir innerhalb von 10 Tagen nach Lieferung.

EIGENTUMSVORBEHALT

Bis zur vollständigen Bezahlung bleibt die Ware Eigentum von Galerie Himmelsweg, Inhaberin Heidi Elstermann.

GEWÄHRLEISTUNG

Diese übernehmen wir im Rahmen der gesetzlichen Bestimmungen. Sie können sich jedoch darauf verlassen, dass wir Ihnen auch nach Ablauf jedweder gesetzlichen Gewährleistungsfristen jederzeit mit Rat und Tat zur Seite stehen. Auch viele Jahre nach dem Kauf sind wir Ihr verlässlicher Partner.

GELTUNGSBEREICH

Die vorgenannten Allgemeinen Geschäftsbedingungen (AGB) gelten für alle Lieferungen von Galerie Himmelsweg, Inhaberin Heidi Elstermann, an Verbraucher. Sollten einzelne Bestimmungen ungültig sein, berührt dies nicht die Gültigkeit der übrigen Bestimmungen. Gerichtsstand bei Streitigkeiten zwischen den Parteien ist Tostedt.

GALERIE HIMMELSWEG

Massivholzmöbel Manufaktur

GALERIE HIMMELSWEG

Inh. Heidi Elstermann
Dieckhofstr. 16, 21255 Tostedt
Tel. 04182 - 6955, Fax 04182 - 236 09
galerie@himmelsweg.de
www.himmelsweg.de

ÖFFNUNGSZEITEN:

Di. - Sa.: 13:00 - 18:00 Uhr, Mo: geschlossen
und nach Vereinbarung